



catago

パンチングスクリーン カターゴ

取扱店

本製品に関するお問い合わせ

DIES 株式会社 **クリエイトダイス**

〒939-1118 富山県高岡市戸出栄町46-6
TEL : 0766-63-5801
FAX : 0766-63-5746
Mail : info@createdies.co.jp

パンチングスクリーン カターゴ
Webサイト

<https://design-punching.com/>



●仕様および寸法は予告なく変更することがありますのでご了承ください。●商品写真の色調は印刷により、実物と多少異なる場合があります。

R8.01発行

エクステリアを もっと、自由に。

catago“カタゴ”は、パンチングを施した
アルミ材から構成されるスクリーンパネルです。
多彩なデザインパターンが、光と風をコントロールし
プライベートはもちろん、パブリックまで、
心地よく美しい空間を演出します。

01 多彩なデザインパターン、 用途也多才。

4種の形状パターンがあり、パンチングのデザインも豊富に取り揃
えています。パネルを自由に組み合わせ、フェンス、スクリーン、外壁
などさまざまな用途にお使いいただけます。

詳しくは7～16ページ

02 パネル1枚、約2.5kg※の軽さ。 施工もシンプル。

部品点数を最小限に抑えたシンプルな構成です。支柱を立てて、カ
ターゴをビスで打ち付けるだけ。軽くて丈夫なアルミ素材だから高
層への施工も容易です。

詳しくは19～32ページ ※タイプR R1で2000mmの重さ

03 パンチング模様を 自分好みに。

既存のデザインパターンを元に、自分好みにデザイン
を変更することが可能です。自由な発想でオリジナル
のデザインをつくることもできます。

詳しくは17ページ

04 目隠しも思いのままに。 自由な組み合わせ。

パネルの組み合わせで、隠したいところを隠したい分だけ目隠しが
可能です。目的に合わせて目隠しや風通しの度合いを調整し、環境
に合わせた設計ができます。

詳しくは13～14ページ

パネルを横に貼り付けた例▶



シェード

タイプM

タイプK

タイプR

全4タイプ

FLOWER R6型

M2型

BLIND PIANO R11型

FOREST K4型

FOREST K4型

WINDOW K7型

R1型

住宅エクステリアを もっと、自由に。



FOREST Type K4型

パネルサイズ：幅202×長さ1800mm
施工枚数：36枚
カラー：シルバー
孔径：Φ5

上下2つのテラスのスクリーンとして外からの視線を適度に遮り、テラスの自由な使い方を演出します。



昼と夜。
2つの雰囲気
美しく演出。

昼間は太陽直射を和らげ、夜はライトアップが映える美しい印象をつくり出します。
2024グッドデザイン賞と第18回キッズデザイン賞を受賞。



室内の温度上昇を抑える
上質なパッシブデザイン。

シンプルな外観にアクセントを。
太陽光を遮り、快適な室内環境をもたらします。

Type M2型

パネルサイズ：幅180×長さ1700mm
施工枚数：42枚(2枚連結×21段)
カラー：ブラック
孔径：Φ8

スクエアと
アールの印象深さ。

スクエアな建材が多く使用されている住宅デザインにおいて、アールの形状が柔らかな印象を作っています。

Type R1型

パネルサイズ：幅250×長さ1151mm^[1]、1177mm^[2]
施工枚数：24枚^[1]、36枚^[2]
カラー：ブラック
孔径：Φ5



公共/商業エクステリアを もっと、自由に。

Shade catago シェードカタゴ

パネルサイズ：幅220×長さ2000mm
施工枚数：124枚(3種類合計)
カラー：ブラウン、ライトブラウン、ダークブラウン
孔径：φ5

直線のドットライン、不規則な形状・色の並びが自然な木目を表現。太陽光を遮り、内側の温度上昇を抑える効果もあります。



無機質さを感じさせない、
自然な木目の雰囲気。



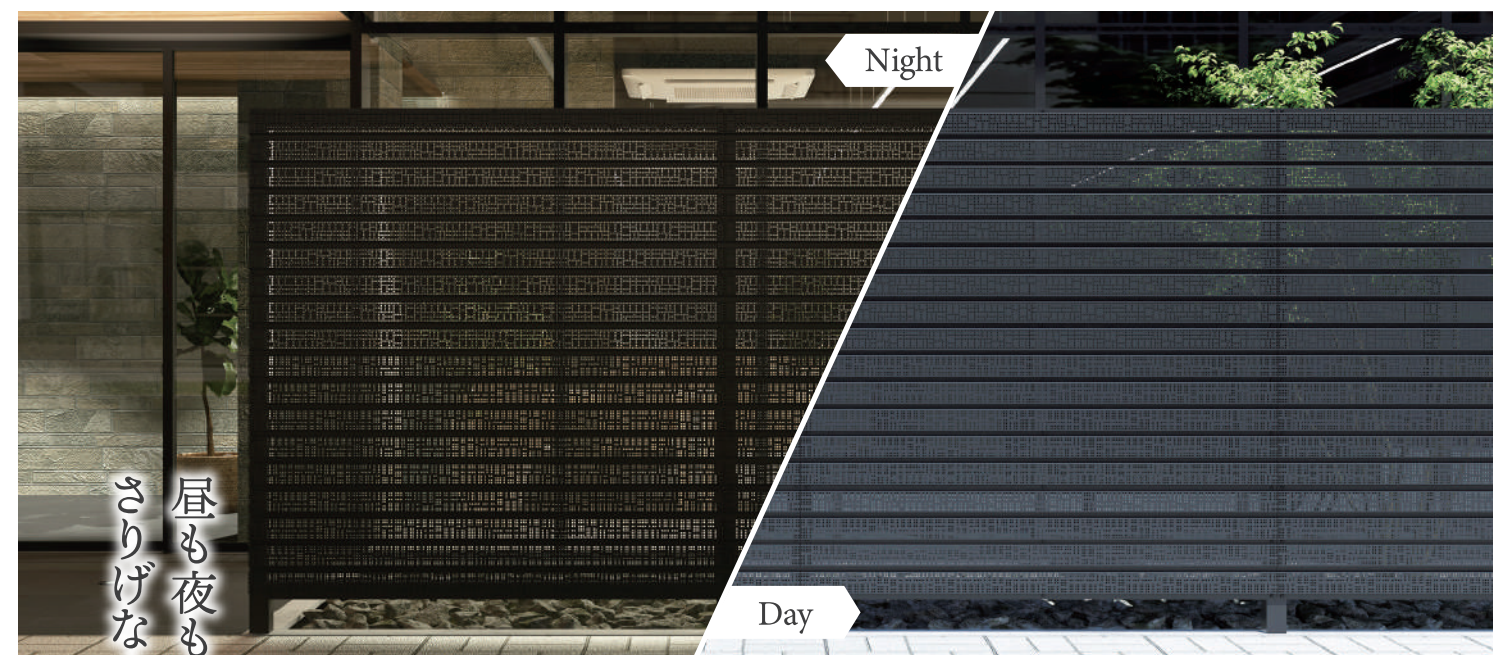
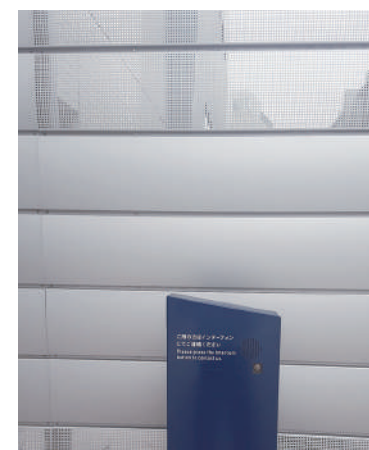
孔有りパネルと
孔無しパネルの組み合わせ
目隠しを意図的に。

Type R1型

<全孔有タイプ>
パネルサイズ：幅250×長さ1000～2000mm
施工枚数：128枚
カラー：シルバー
孔径：φ5

<孔無しタイプ>
パネルサイズ：幅250×長さ500～2000mm
施工枚数：295枚
カラー：シルバー
孔径：φ5

全面孔のパネルと無地(孔無し)のパネルを組み合わせ、パネルの向こう側が見える部分をランダムに構成。目線の高さは隠し、足元や上部は採光して防犯性を高める効果があります。



昼も夜も
さりげなく、美しく。

不規則な幾何学模様は街並みに独特のアクセントをもたらします。
上部は孔が少なく目隠し率が高いパネル。下部はやや孔が多く通風と採光を優先したパネルです。

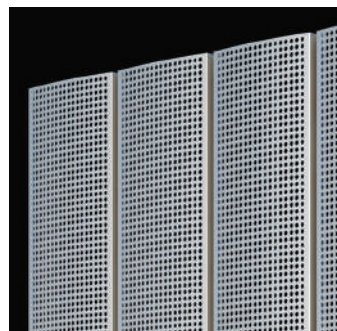
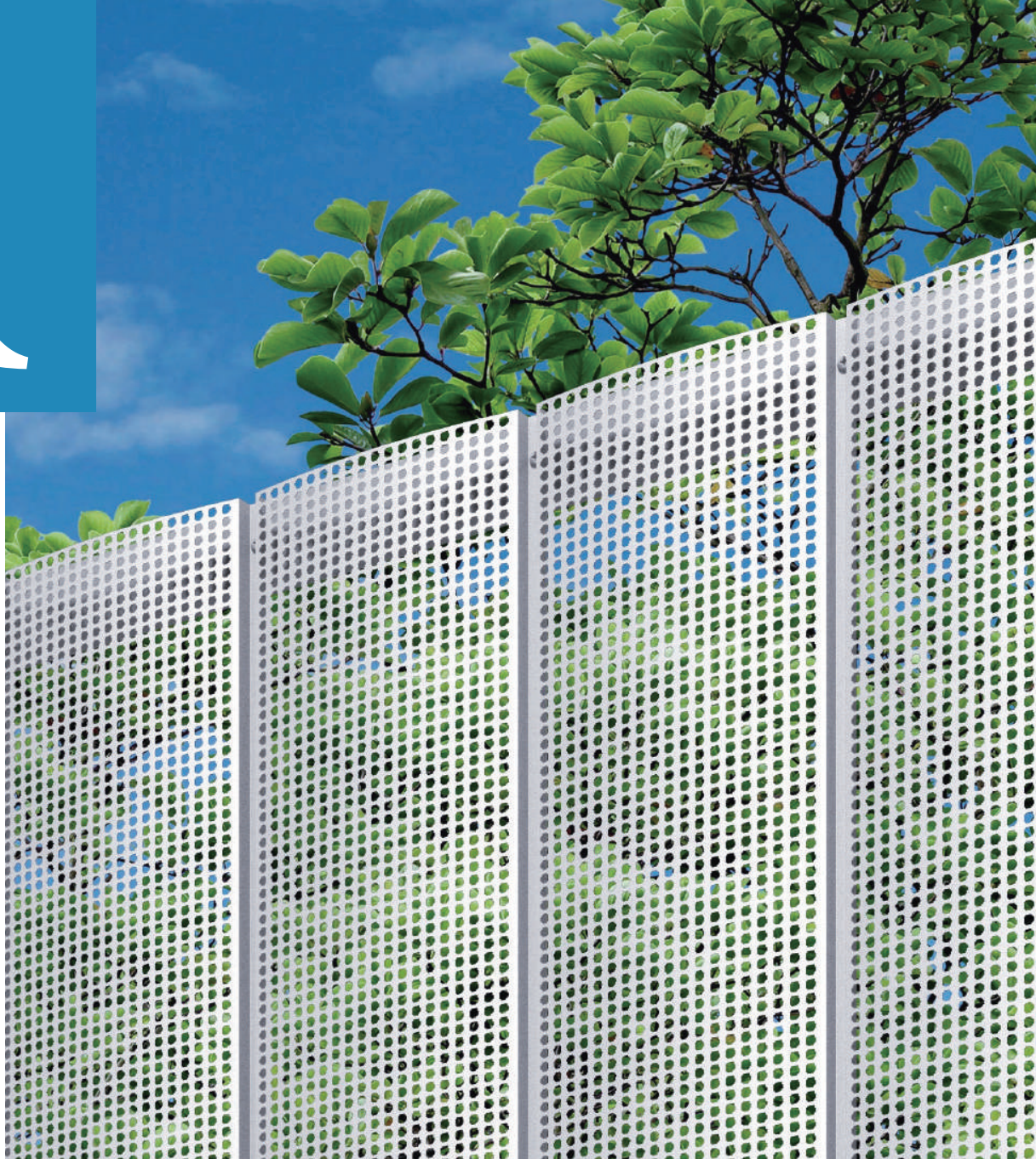
MELON Type K13型

パネルサイズ：幅202×長さ1800mm
施工枚数：27枚(3スパン分)
カラー：ブラック
孔径：φ5

TYPE R

緩やかなアール形状
シンプルで柔らかな印象の
パンチングスクリーン。

TYPE R1型(Φ8)



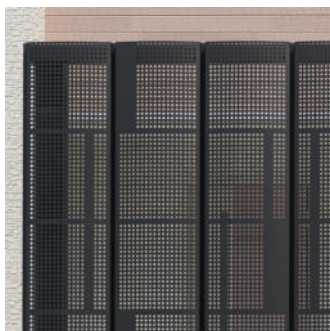
R1型

Φ5 Φ8



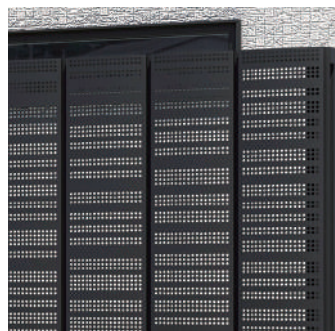
FLOWER R6型

Φ5 Φ8



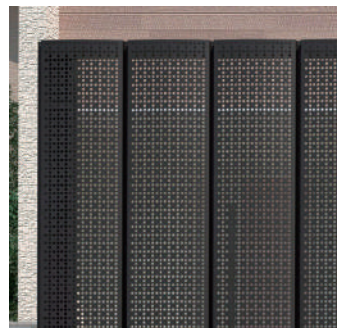
PIANO R7型

Φ8



RANDOM BORDER R8型

Φ8



STEPSTONE R10型

Φ5 Φ8



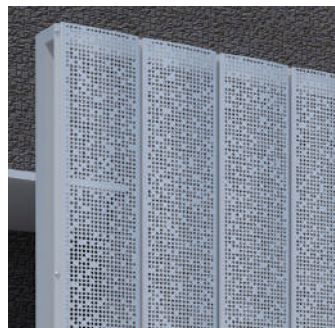
BLIND PIANO R11型

Φ5



TETORISU R12型

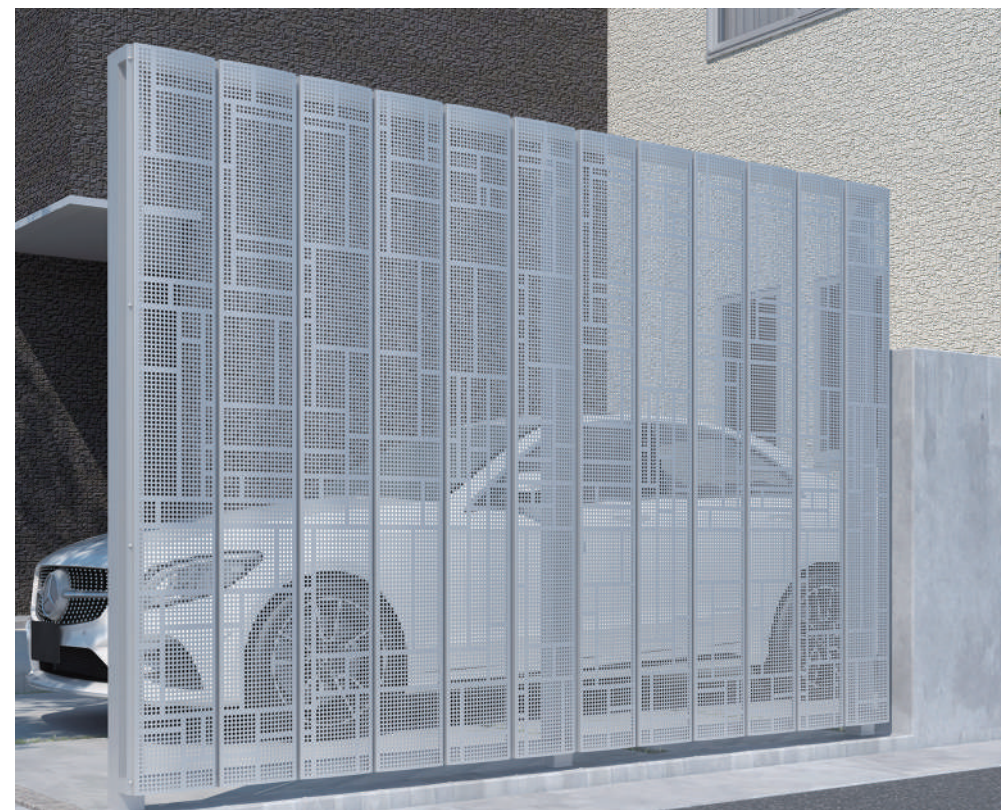
Φ5



GINGA R13型

Φ8

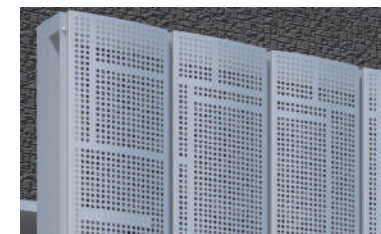
施工イメージ



STONE R14型

パネルサイズ：幅250×長さ2000mm
施工枚数：12枚
カラー：シルバー
孔径：Φ8

石畳を模したデザインパターン。
遠目に眺めても飽きのこない幾何学模様です。



SQUARE GRADATION R16型

パネルサイズ：幅250×長さ2000mm
施工枚数：12枚
カラー：アーバングレー
孔径：Φ8

濃淡を表現した正方形を敷き詰めたデザイン。
公共・商業建築、集合住宅等さまざまなシーンに
溶け込みます。



製品色

基本色



シルバー



ブラック

準基本色



アーバン
グレー



ダーク
ブロンズ



ブロンズ



ホワイト

色もお好みに。

日本塗料工業会の色見本から、
お好みの色を選ぶこともでき
ます。

詳しくは17ページ

デザインパターン

上記の他にもパターンのバリエーション
があります。詳しくはWebサイトを
ご覧ください。

<https://design-punching.com/catago/type-r>



※写真は施工イメージの一例です。製品色、背景の明度や色彩、見る位置の製品からの距離によって見え方は変わります。

TYPE K

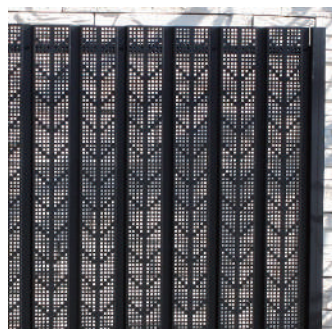
シンプルなスパンドル形状
あらゆるシーンに映える
パンチングスクリーン。

LIBRARY
K10型-D



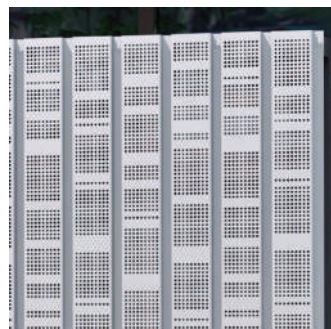
K1型

Φ5 Φ8



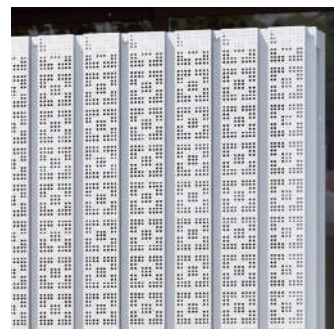
K3型

Φ5



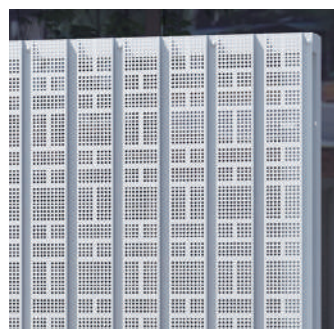
ishi-gaki K5型

Φ5



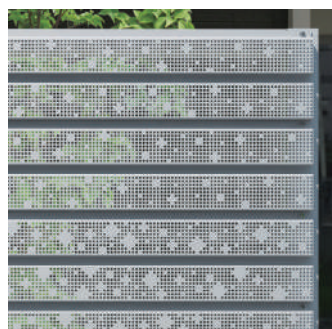
DECO K6型

Φ5



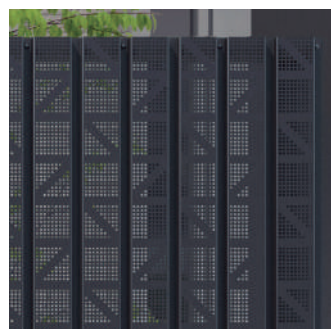
WINDOW K7型

Φ5



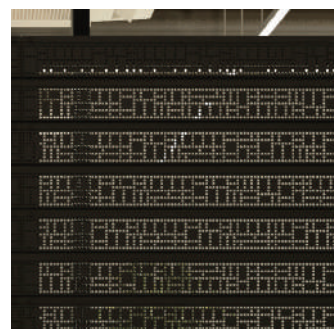
SNOW K11型

Φ5



SLASH K12型

Φ5



MELON K13型

Φ5

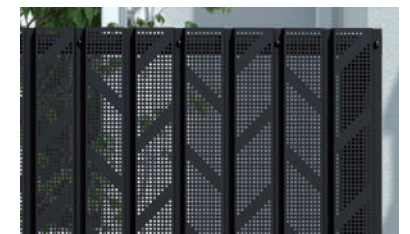
施工イメージ



FOREST K4型

パネルサイズ：幅202×長さ1800mm
施工枚数：11枚
カラー：ブラック
孔径：Φ5

森の枝葉を表現したデザインパターン。やや太めの連続のラインが手前側と向こう側の境界をくっきりと分けます。



ASANOHA-a K8型

パネルサイズ：幅202×長さ2000mm
施工枚数：14枚
カラー：シルバー
孔径：Φ5

日本の伝統的な「麻の葉」をモチーフとした、モダン住宅にも和の住まいにも調和するデザインパターン。「麻の葉」の六角形の幾何学模様が目が行く効果でほどよい目隠し感が得られます。



製品色

基本色



シルバー



ブラック

準基本色



アーバン
グレー



ダーク
ブロンズ



ブロンズ



ホワイト

色もお好みに。

日本塗料工業会の色見本から、お好みの色を選ぶこともできます。

詳しくは17ページ

デザインパターン

上記の他にもパターンのバリエーションがあります。詳しくはWebサイトをご覧ください。



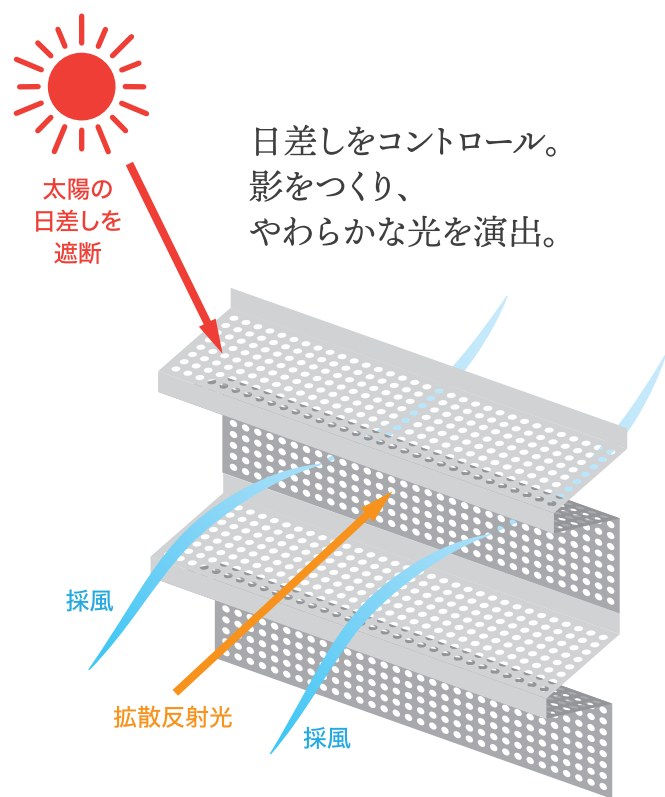
<https://design-punching.com/catago/type-k>

※写真は施工イメージの一例です。製品色、背景の明度や色彩、見る位置の製品からの距離によって見え方は変わります。

TYPE M

底形状とフラット形状
日差しを遮る
パンチングスクリーン。

TYPE M2型
(Φ8)



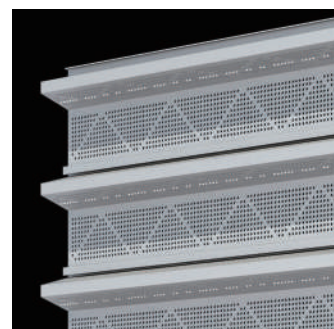
M1型

Φ5 Φ8



M2型

Φ5 Φ8



M3型

Φ5 Φ8



M4型

Φ5 Φ8

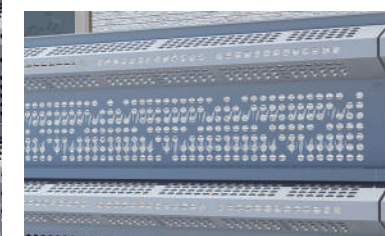
施工イメージ



Type M3型

パネルサイズ：幅180×長さ2000mm
施工枚数：15枚
カラー：シルバー
孔径：Φ8

ジグザグが印象的なデザイン。外構フェンスはもちろん、住宅バルコニーにもご使用いただけます。



Type M1型

パネルサイズ：幅180×長さ2000mm
施工枚数：16枚
カラー：ブラック
孔径：Φ5

シンプルデザインのM1型。シンプルだからこそ和洋問わず、さまざまな建築様式に馴染みます。



製品色

基本色



シルバー



ブラック

準基本色



アーバン
グレイ



ダーク
ブロンズ



ブロンズ



ホワイト

色もお好みに。

日本塗料工業会の色見本から、お好みの色を選ぶこともできます。

[詳しくは17ページ](#)

デザインパターン

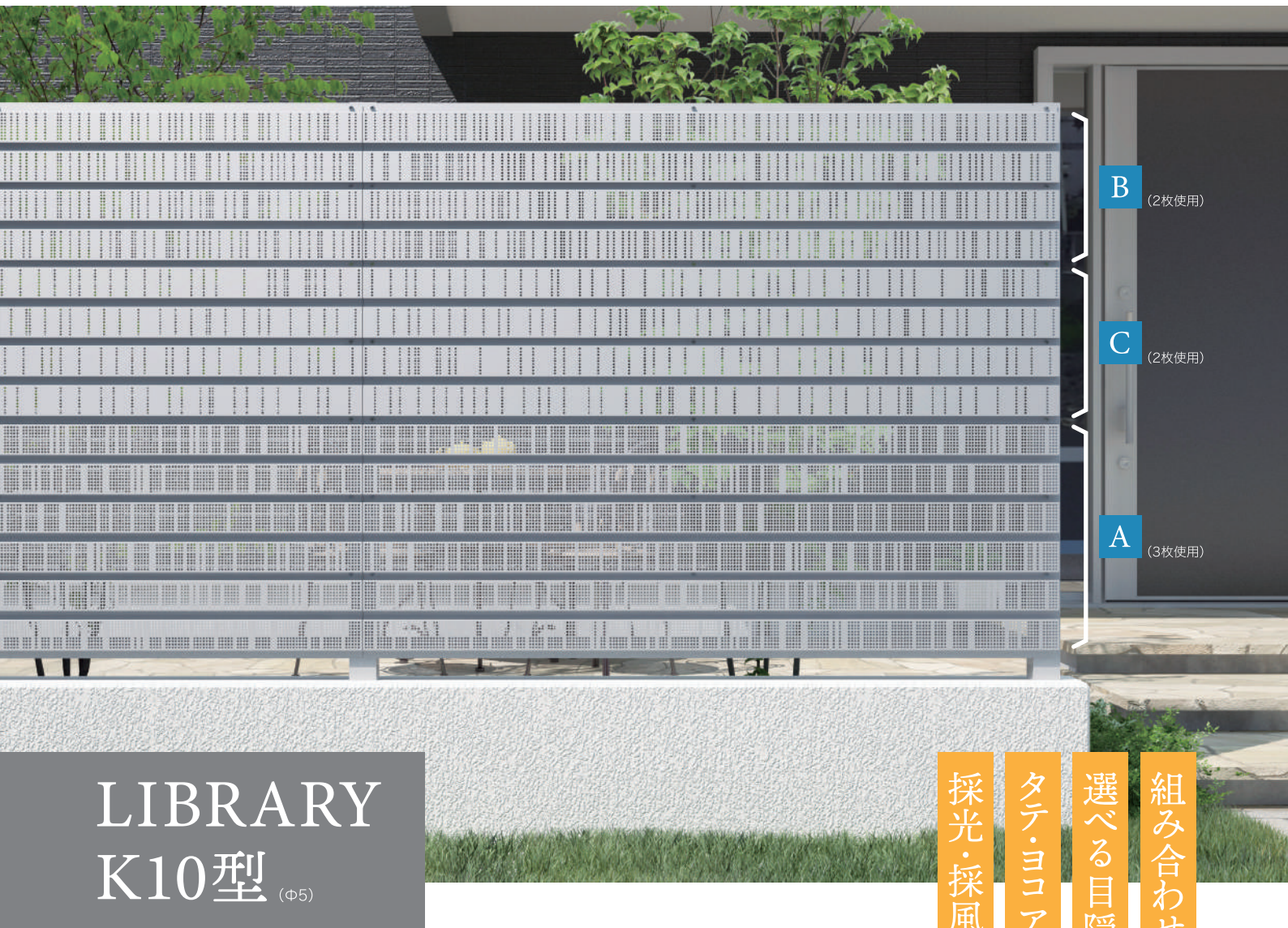
上記の他にもパターンのバリエーションがあります。詳しくはWebサイトをご覧ください。

<https://design-punching.com/catago/type-m>



※写真は施工イメージの一例です。製品色、背景の明度や色彩、見る位置の製品からの距離によって見え方は変わります。

よりスクリーン(目隠し)機能を求めたい、
そんな声にもお応えします。



LIBRARY K10型 (φ5)

組み合わせ自由
選べる目隠し度
タテ・ヨコアレンジ
採光・採風調整

隠したいところを隠したい分だけ。
3タイプを自由に組み合わせ。

汎用性に優れた設計で、立地や使う場所などに合わせて、自由に組み合わせることでプライバシーを守りながら
光や風の透過量を適度にコントロールすることができます。



A K10型-A

適度に目隠しをしながら、光と風を
取り込むK10型-A。



B K10型-B

ある程度目隠ししながら、光と風を全面で取
り入れられるバランスが取れたK10型-B。



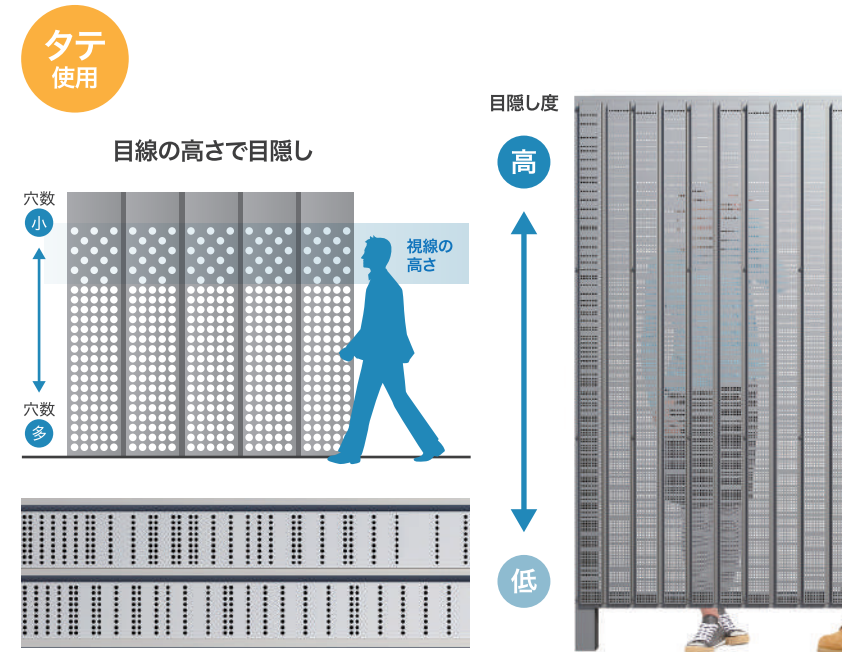
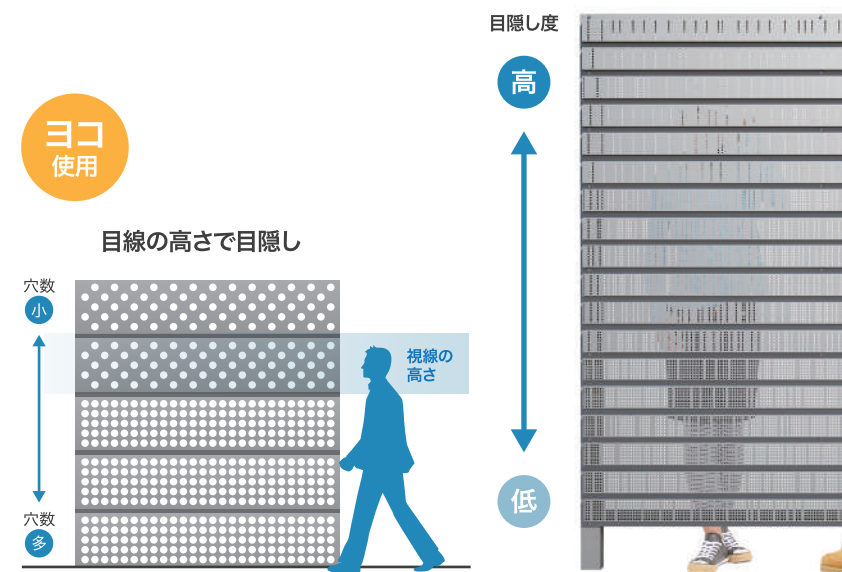
C K10型-C

全体をしっかり目隠しするならK10
型-C。適度なスリットで圧迫感を感じ
させません。

※写真は施工イメージの一例です。製品色、背景の明度や色彩、見る位置の製品からの距離によって見え方は変わります。

タテも、ヨコも。
穴数も。組み合わせも。
自由にアレンジ。

人の視線の高さとなる地上1500mm～2000mmの穴を少なくして目隠し効果を大きくし、
それより下は穴の量を増やして通風と採光を確保したり組み合わせは自由です。



D K10型-D

グラデーションのように変化するデザインパターンは、タテ使いにおすすめです。目線の高さ
に穴数の少ない部分を配置することで、目隠しにも効果的です。

デザインパターンは順次公開予定!

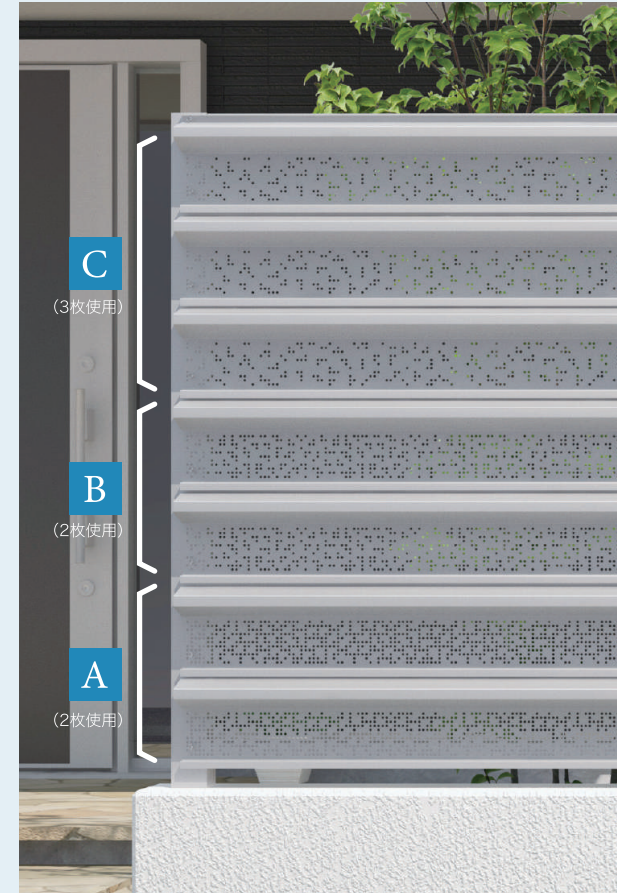
自由なアレンジが可能な「パンチングスクリーン カターゴ」。
デザインパターンを順次公開予定です。下記のURLよりご確認ください。

<https://design-punching.com/catago/items/>

令和8年1月現在



New TEXTURE M5型 (φ5)



ランダムなドットでやさしい
風合いを表現したパネル。



A M5型-A



B M5型-B



C M5型-C

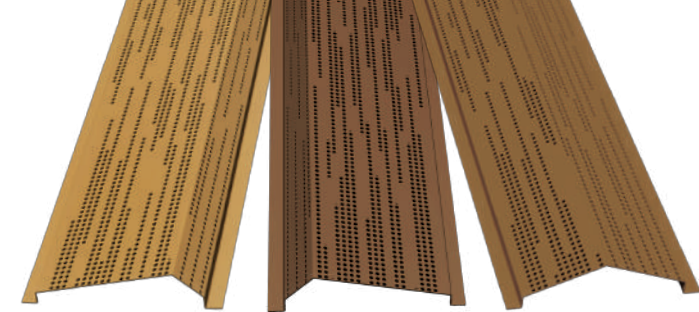


Shade catago

シェードカターゴ

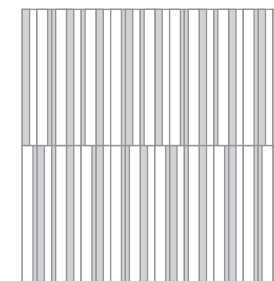
New

登録意匠 第1808705号

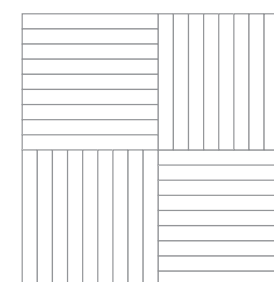


S2型(不等辺タイプ)

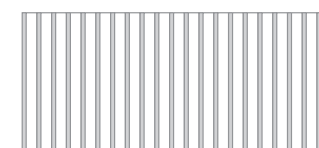
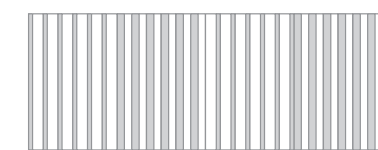
S1型(等辺タイプ)



乱貼り



パターン貼り



単タイプ貼り



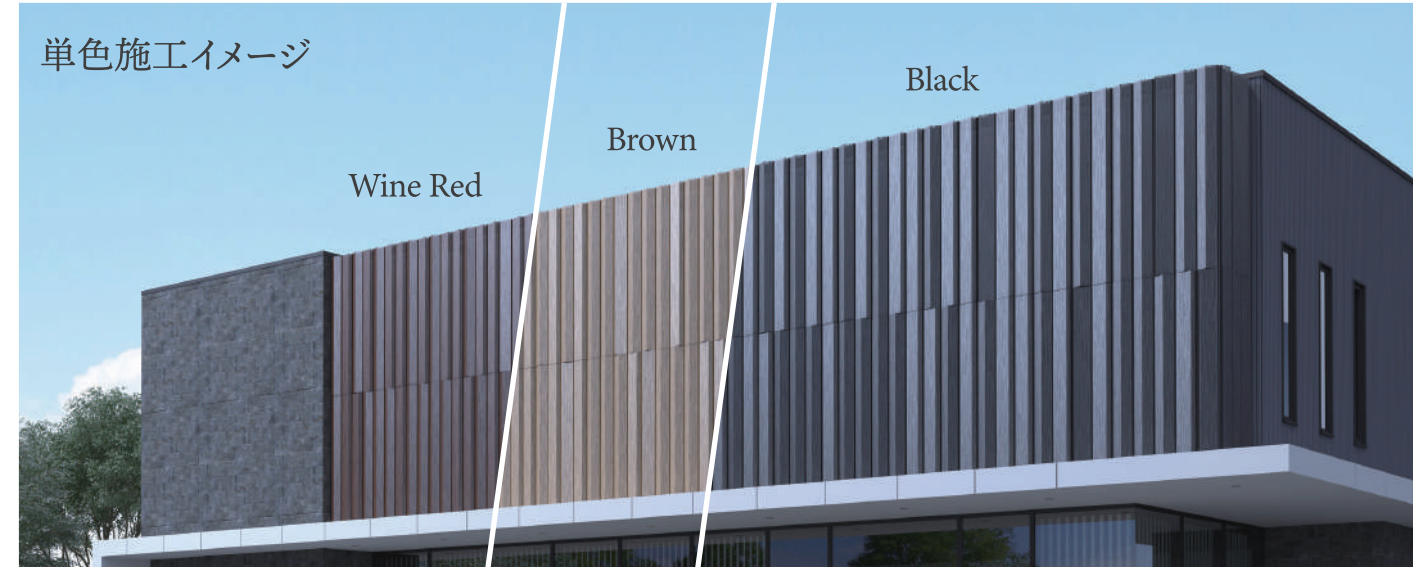
貼り方の組み合わせで建築物の広い面に豊かな表情をもたらすことができます。

太陽光を遮蔽しながら、自然で美しいアクセントを。
木目を表現したパンチングスクリーン。



日射熱取得量
85%以上
カット

不連続のΦ5ドットラインでナチュラルな木目を表現しました。太陽光を85%以上カットしつつも、内側から良好な視界を確保。商業・公共などのパブリック建築はもちろん、住宅建築にもマッチします。



単色施工イメージ

Wine Red

Brown

Black

提案色



ライトブラウン



ブラウン



ダークブラウン



ワインレッド



ブラック

※写真は施工イメージの一例です。製品色、背景の明度や色彩、見る位置の製品からの距離によって見え方は変わります。

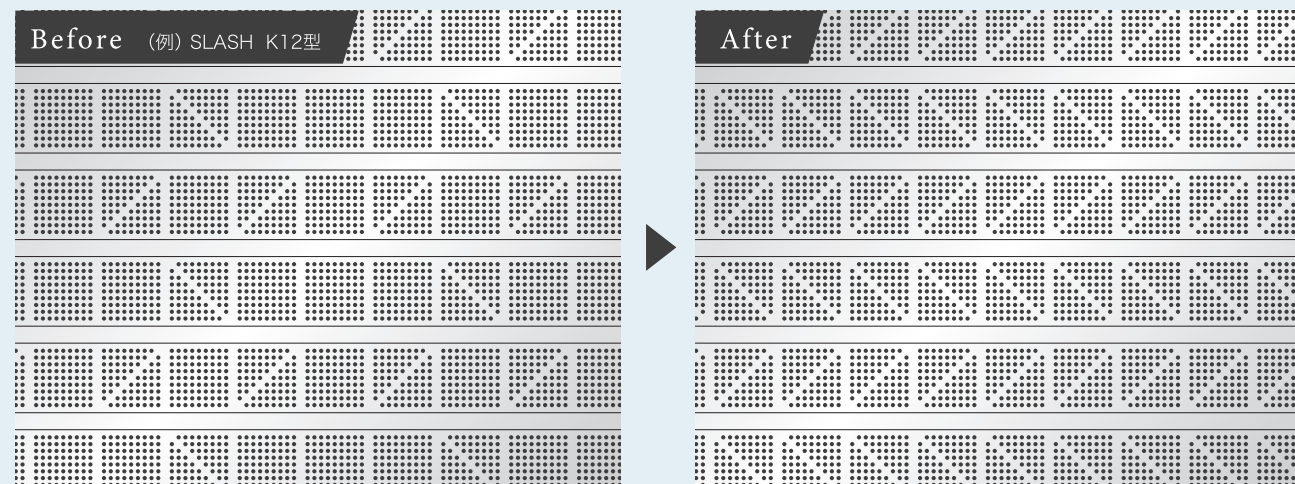
色もお好みに。

日本塗料工業会の色見本から、お好みの色を選ぶこともできます。

[詳しくは17ページ](#)

既存のパネルデザインをカスタムデザイン

「もうちょっと、こうしたいな。」既存のパンチングデザインを自分好みに調整できます。R・K・M・シェードの各デザインをベースに、自由な発想でオリジナルのデザインを反映したパンチングスクリーンをつくることができます。パンチングデザインを調整することで、模様に変化をつけるだけでなく、目隠し具合を増やしたり、減らしたりすることができます。



※φ5パターンの場合、孔ピッチは縦、横とも8mm。φ8パターンの場合、孔ピッチは縦、横ともに12mmです。その規定のなかで開ける孔と開けない孔を選択してデザインパターンを自由につくることができます。
※各型のデザインデータをご希望の方は右のお問い合わせフォームからご連絡ください。こちらよりデザインデータをお送りします。

パンチングフェンス カターゴ
お問い合わせ

<https://design-punching.com/inquiry/index.html>



色もお好みにカスタマイズ

基本色の「シルバー」「ブラック」の他に、日本塗料工業会の色見本から、お好みの色にカスタマイズも可能。建物や周辺環境に合わせて、自由に設計できます。

一般社団法人日本塗料工業会
ペイントカラー検索システム

<https://www.toryo.or.jp/jp/color/color.html>



世界にひとつだけ。店舗ロゴやお好みの模様をデザインして、個性的で、印象に残るオリジナルのパンチングデザインも承ります。

パネルデザインの作成方法

- 当社で作成** 作りたい模様、イラストなどをご提供いただき、パンチングのデザイン(＝孔配置)は当社で作成する。
- ご自身で作成** 下記のURLから基本フォーマットをダウンロードいただき、ご自身で孔配置をレイアウトしていただく。

パンチングフェンス カターゴ
基本フォーマットダウンロード

<https://design-punching.com/download/>



いずれかの方法で作成したデザインデータを、そのままパネルとして製造します。



葉の模様を複数枚のパネルを使用してデザイン。波のように上下ランダムに配置してリズムを出しました。色も植物のイメージに合わせて緑色で仕上げました。

耐風圧性能およびお手入れについて

カターゴ耐風圧試験

JISA6518、6513に基づいた性能を有するか実験した。

製品に1㎡当たり80kgの(風速36m/s)相当の荷重を平均的にかけ解除、有害な変形、破損のないこと、最大残留たわみ量が基準値5mm以下であるか確認した。

【試験評価】

風速 36m/s 相当

パネルに有害な変形、破損、取り付け用ビスの緩みを認めず。

※耐風圧強度の数値は目安であり、商品保証値ではありません。



於：株式会社クリエイトダイス第2工場

フェンス構造耐風強度CAE解析

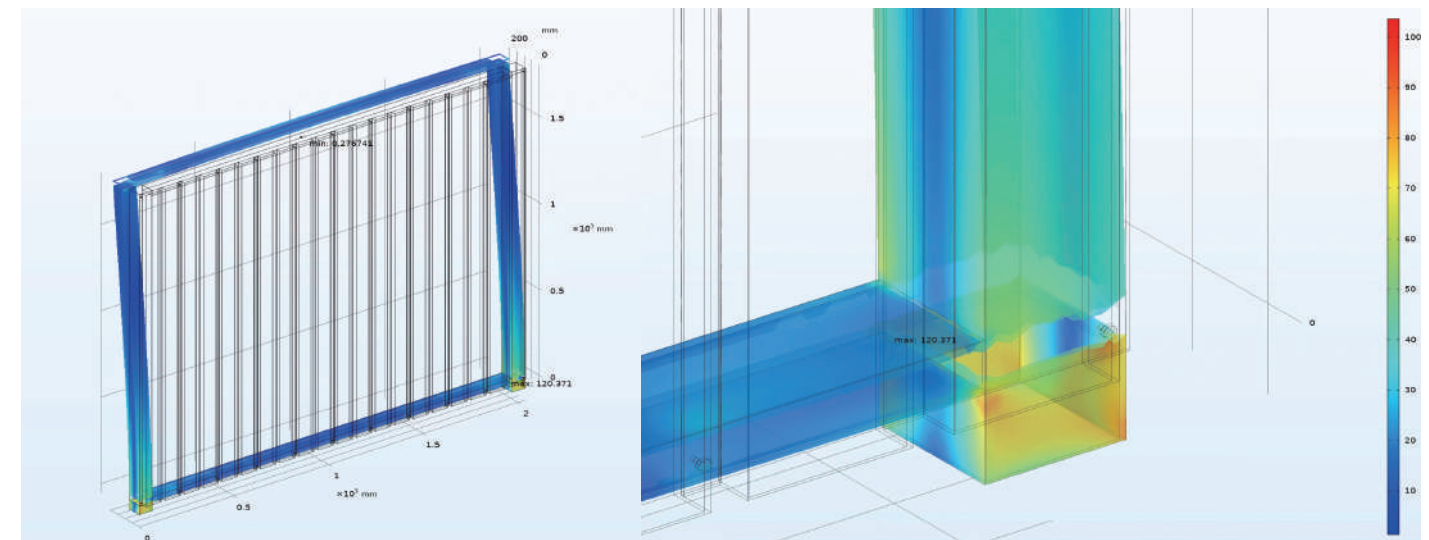
対象物・・・支柱、横桟、取り付け用ビス

応力が材料強度(降伏強度)を超えた部分がないか確認した。

【解析結果】 風速 34m/s 相当

応力が材料強度を超えた部分を認めず。

※耐風圧強度の数値は目安であり、商品保証値ではありません。



実施機関：富山県産業技術研究開発センター

製品のお手入れ方法

長期間、清掃がされていないとシミの原因になります。半年に一度くらいのペースで中性洗剤をぬるま湯か水で薄め、柔らかい布かスポンジで洗い、汚れを落として下さい。交通量の多い場所や海岸に近い地域は、よりこまめにお手入れをして下さい。

■必要なもの

- ・ 柔らかい布またはスポンジ
- ・ 中性洗剤
- ・ ぬるま湯または水



タイプR 納まり図

単位:mm

【フェンス高さ1200mm以上】

■施工方法

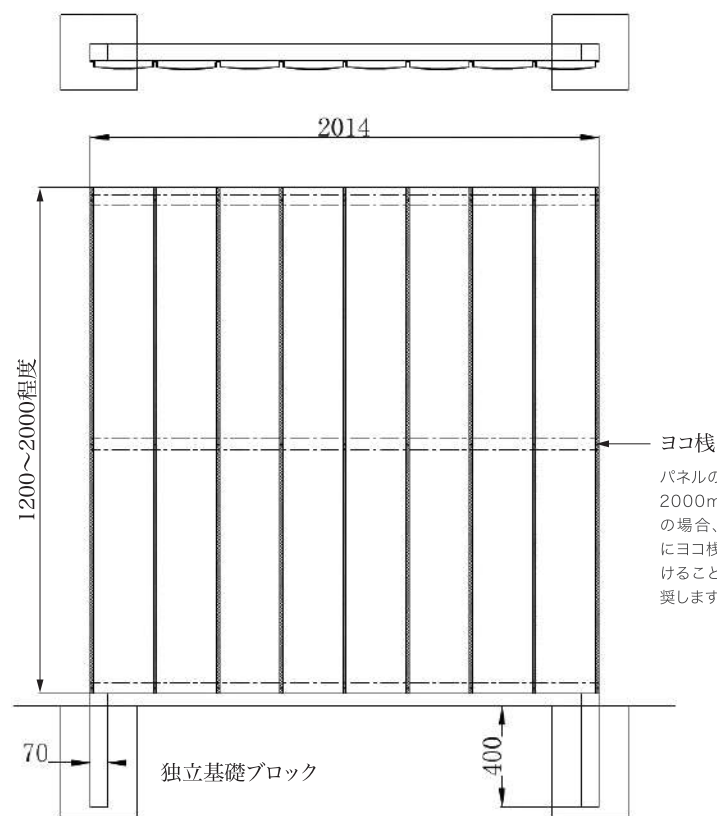
1. 支柱を地面から立ち上げます。
2. 支柱間ピッチ2000mm以内を推奨します。
3. タテ貼りの場合、支柱にヨコ桟を取り付け、ヨコ桟にパネルを取り付けます。
4. ヨコ貼りの場合、支柱に直接パネルを取り付けます。

■カターゴパネル製品

製品／カターゴタイプR L=1200～2000mm程度
材質／アルミA1050-H24

■副資材

支柱アルミ角材(A6063S-T5) 70×70 t=2.1
支柱キャップ 70×70
ヨコ桟アルミ角材(A6063S-T5) 30×70 t=2.1
ヨコ桟固定用L字金具 30×30 t=2.9
SUS410 ドリリングビス(4×13×8)



【フェンス高さ1200mm未満】

■施工方法

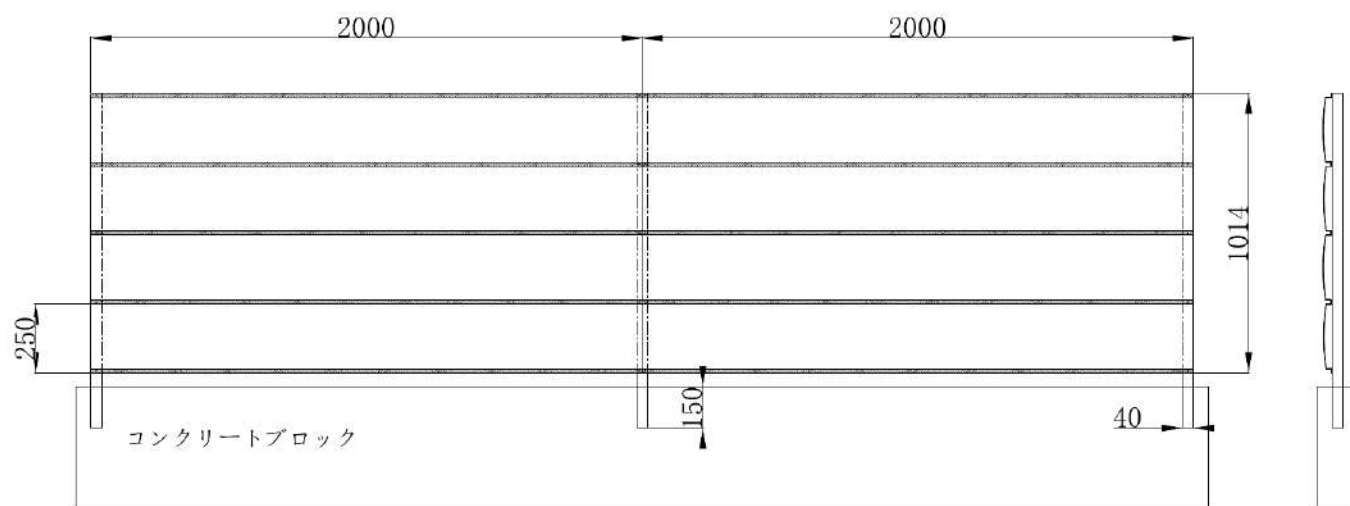
1. 支柱をコンクリートブロック上に立ち上げます。
2. 支柱間ピッチ2000mm以内を推奨します。
3. タテ貼りの場合、支柱にヨコ桟を取り付け、ヨコ桟にパネルを取り付けます。
4. ヨコ貼りの場合、支柱に直接パネルを取り付けます。

■カターゴパネル製品

製品／カターゴタイプR L=2000mm
材質／アルミA1050-H24

■副資材

支柱アルミ角材(A6063S-T5) 40×40 t=2.1
支柱キャップ 40×40
SUS410 ドリリングビス(4×13×8)



タイプR 詳細仕様

■製品スペック

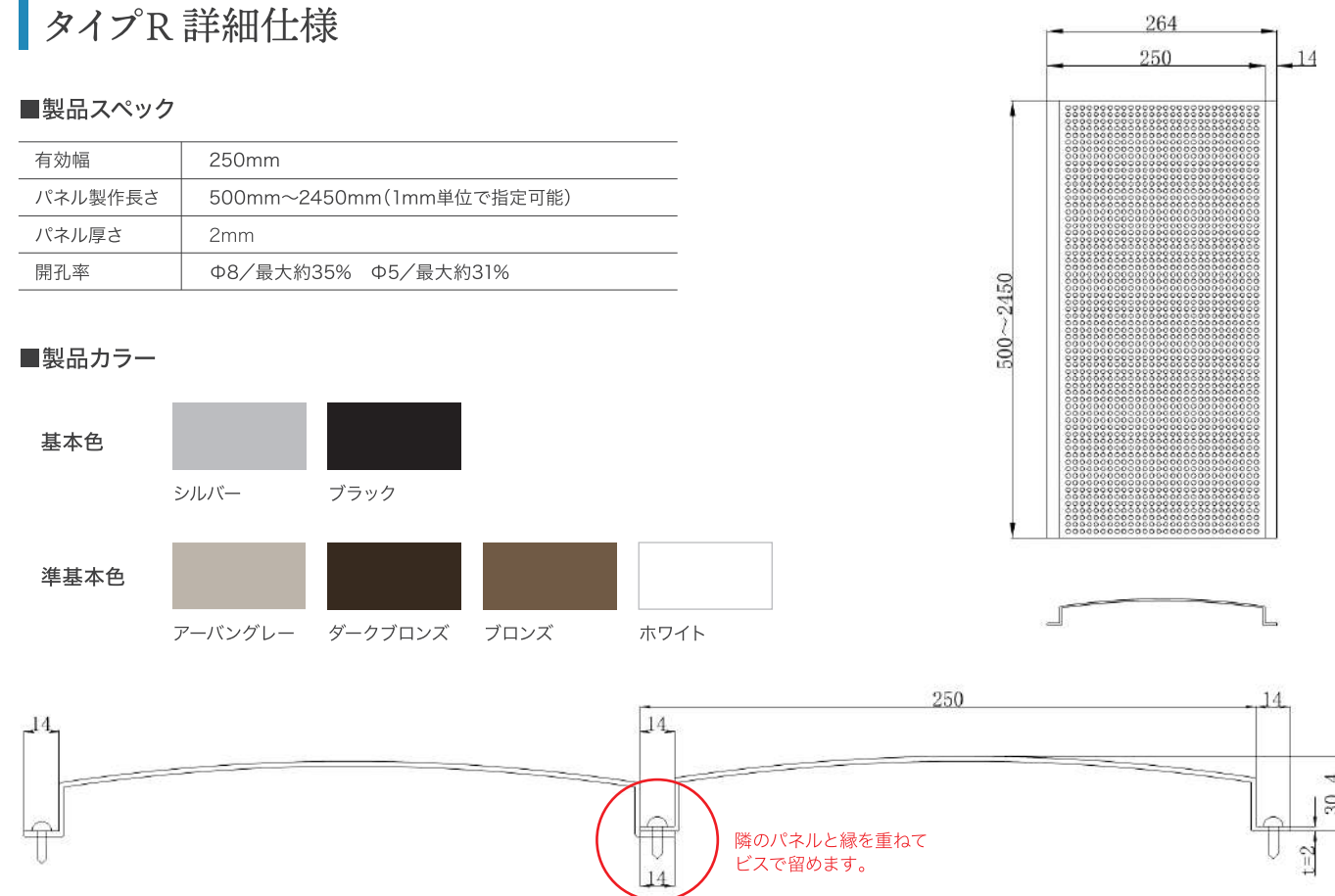
有効幅	250mm
パネル製作長さ	500mm～2450mm(1mm単位で指定可能)
パネル厚さ	2mm
開孔率	Φ8/最大約35% Φ5/最大約31%

■製品カラー

基本色

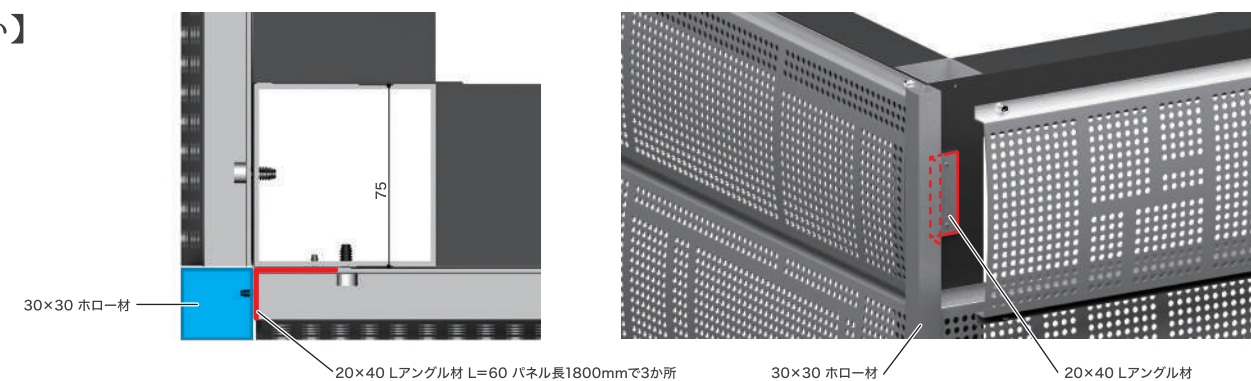


準基本色

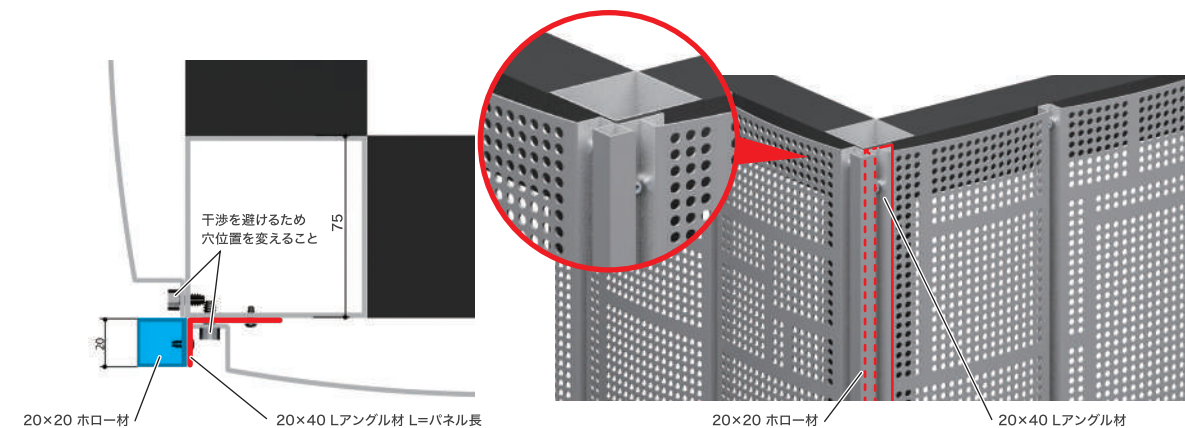


タイプR コーナー部のパネル端部処理

【ヨコ使い】



【タテ使い】



※本製品は手すりや転落防止柵などに使用しないで下さい。掲載の技術情報は一例です。製品や副資材を使用して設計・施工する場合、強度や安全性について十分に検討して下さい。施工されたものの責任は設計・施工されたお客様に帰属し、当社の責任外となります。※当社では、施工は承っておりません。

タテ貼り

カターゴ本体 縦の長さ (mm)	フェンス幅(横方向)		2スパン (4014mm)	3スパン (6014mm)	6スパン (12014mm)	9スパン (18014mm)	必要数 算出式
	必要部材						
H2000 タテ張り 桟＝上中下 独立基礎	カターゴタイプR L＝2000		16枚	24枚	48枚	72枚	－
	アルミ支柱 70×70/ｔ＝2.1/Ｌ＝2500 ※1		3本	4本	7本	10本	スパン数+1
	アルミヨコ桟 30×70/ｔ＝2.1/Ｌ＝2000 ※5		6本	9本	18本	27本	スパン数×3
	支柱用補強材 64×64 L＝1150		3本	4本	7本	10本	スパン数+1
	L字金具 30×30×W30 (1袋10ヶ入)		24ヶ(3袋)	36ヶ(4袋)	72ヶ(8袋)	108ヶ(11袋)	スパン数×12
	M4SUS410 ドリリングビス (1袋50ヶ入)		108ヶ(3袋)	159ヶ(4袋)	312ヶ(7袋)	465ヶ(10袋)	下記参照 ※6
	支柱キャップ 70×70 (1セット2ヶ入)		3ヶ(2袋)	4ヶ(2袋)	7ヶ(4袋)	10ヶ(5袋)	支柱数
H1800 タテ張り 桟＝上下 独立基礎	カターゴタイプR L＝1800		16枚	24枚	48枚	72枚	－
	アルミ支柱 70×70/ｔ＝2.1/Ｌ＝2300 ※2		3本	4本	7本	10本	スパン数+1
	アルミヨコ桟 30×70/ｔ＝2.1/Ｌ＝2000 ※5		4本	6本	12本	18本	スパン数×2
	L字金具 30×30×W30 (1袋10ヶ入)		16ヶ(2袋)	24ヶ(3袋)	48ヶ(5袋)	72ヶ(8袋)	スパン数×8
	M4SUS410 ドリリングビス (1袋50ヶ入)		66ヶ(2袋)	98ヶ(2袋)	194ヶ(4袋)	290ヶ(6袋)	下記参照 ※6
	支柱キャップ 70×70 (1セット2ヶ入)		3ヶ(2袋)	4ヶ(2袋)	7ヶ(4袋)	10ヶ(5袋)	支柱数
H1200 タテ張り 桟＝上下 コンクリート ブロック	カターゴタイプR L＝1200		16枚	24枚	48枚	72枚	－
	アルミ支柱 70×70/ｔ＝2.1/Ｌ＝1400 ※3		3本	4本	7本	10本	スパン数+1
	アルミヨコ桟 30×70/ｔ＝2.1/Ｌ＝2000 ※5		4本	6本	12本	18本	スパン数×2
	L字金具 30×30×W30 (1袋10ヶ入)		16ヶ(2袋)	24ヶ(3袋)	48ヶ(5袋)	72ヶ(8袋)	スパン数×8
	M4SUS410 ドリリングビス (1袋50ヶ入)		66ヶ(2袋)	98ヶ(2袋)	194ヶ(4袋)	290ヶ(6袋)	下記参照 ※6
	支柱キャップ 40×40 (1セット2ヶ入)		3ヶ(2袋)	4ヶ(2袋)	7ヶ(4袋)	10ヶ(5袋)	支柱数
仕上り寸法 ※4			4014mm	6014mm	12014mm	18014mm	

※1：支柱長さ 2500mm = 根入れ 450mm + 隙間 50mm + パネル 2000mm
※2：支柱長さ 2300mm = 根入れ 450mm + 隙間 50mm + パネル 1800mm
※3：支柱長さ 1400mm = 根入れ 150mm + 隙間 50mm + パネル 1200mm
※4：仕上り寸法 = 1枚の有効幅250mm × 枚数 + 重ね代14mm
※5：支柱間寸法に合わせてカットしてご使用下さい。

※6：ドリリングビス個数の計算方法
パネル固定用(H2000) …… パネル枚数×3個 + 3個
パネル固定用(～H1800) …… パネル枚数×2個 + 2個
L字金具固定用 …… L字金具数×2個
支柱補強材固定用 …… 補強材数×3個

各パーツの詳細は
33ページをご覧ください。

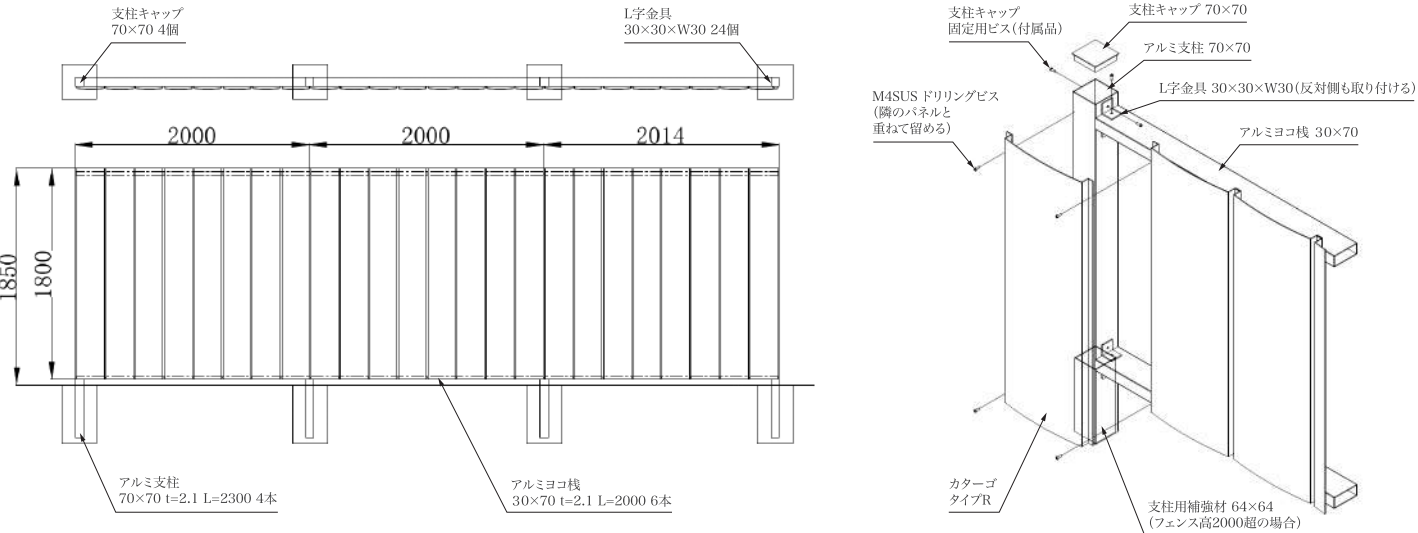
ヨコ貼り

カターゴ本体 縦の長さ (mm) ※4	フェンス幅(横方向)		2スパン (4000mm)	3スパン (6000mm)	6スパン (12000mm)	9スパン (18000mm)	必要数 算出式
	必要部材						
H2014 ヨコ張り 独立基礎	カターゴタイプR L=2000		16枚	24枚	48枚	72枚	－
	アルミ支柱 70×70/ｔ=2.1/Ｌ=2514 ※1		3本	4本	7本	10本	スパン数+1
	支柱用補強材 64×64 L=1150		3本	4本	7本	10本	スパン数×1
	M4SUS410 ドリリングビス (1袋50ヶ入)		45ヶ(1袋)	66ヶ(2袋)	129ヶ(3袋)	192ヶ(4袋)	下記参照 ※5
	支柱キャップ 70×70 (1セット2ヶ入)		3ヶ(2袋)	4ヶ(2袋)	7ヶ(4袋)	10ヶ(5袋)	支柱数
H1764 ヨコ張り 独立基礎	カターゴタイプR L=2000		14枚	21枚	42枚	63枚	－
	アルミ支柱 70×70/ｔ=2.1/Ｌ=2264 ※2		3本	4本	7本	10本	スパン数+1
	M4SUS410 ドリリングビス (1袋50ヶ入)		32ヶ(1袋)	48ヶ(2袋)	96ヶ(2袋)	144ヶ(4袋)	下記参照 ※5
	支柱キャップ 70×70 (1セット2ヶ入)		3ヶ(2袋)	4ヶ(2袋)	7ヶ(4袋)	10ヶ(5袋)	支柱数
	H1264 ヨコ張り コンクリート ブロック	カターゴタイプR L=2000		10枚	15枚	30枚	45枚
アルミ支柱 70×70/ｔ=2.1/Ｌ=1464 ※3		3本	4本	7本	10本	スパン数+1	
M4SUS410 ドリリングビス (1袋50ヶ入)		24ヶ(1袋)	36ヶ(1袋)	72ヶ(2袋)	108ヶ(3袋)	下記参照 ※5	
支柱キャップ 40×40 (1セット2ヶ入)		3ヶ(2袋)	4ヶ(2袋)	7ヶ(4袋)	10ヶ(5袋)	支柱数	
仕上り寸法		4000mm	6000mm	12000mm	18000mm		

※1：支柱長さ 2514mm = 根入れ 450mm + 隙間 50mm + パネル 2014mm
※2：支柱長さ 2264mm = 根入れ 450mm + 隙間 50mm + パネル 1764mm
※3：支柱長さ 1464mm = 根入れ 150mm + 隙間 50mm + パネル 1264mm
※4：仕上り寸法 = 1枚の有効幅250mm × 枚数 + 重ね代14mm
※5：ドリリングビス個数の計算方法
パネル固定用 …… パネル枚数×2個 + スパン数×2個
支柱補強材固定用 …… 補強材数×3個

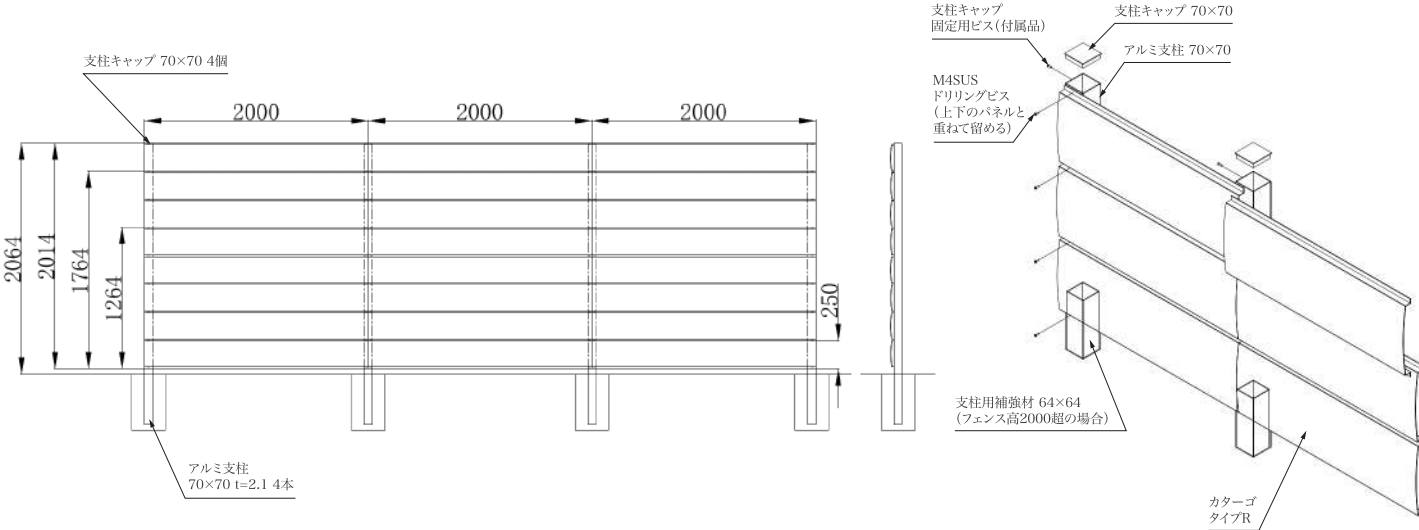
各パーツの詳細は
33ページをご覧ください。

【H1850(すき間50mm含む)×3スパン(6014mm)の場合の副資材取り合い図】



【3スパン(6000mm)の場合の副資材取り合い図】

■高さ 1264mm/パネル5段 1764mm/パネル7段 2014mm/パネル8段



タイプK 納まり図

単位:mm

【フェンス高さ1200mm以上】

■施工方法

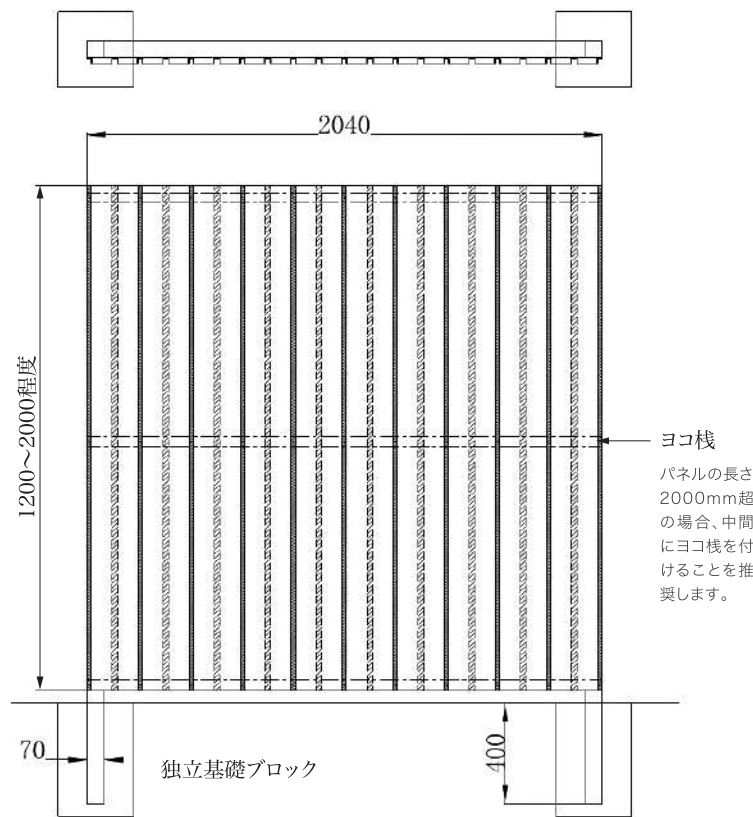
1. 支柱を地面から立ち上げます。
2. 支柱間ピッチ2000mm以内を推奨します。
3. タテ貼りの場合、支柱にヨコ棧を取り付け、ヨコ棧にパネルを取り付けます。
4. ヨコ貼りの場合、支柱に直接パネルを取り付けます。

■カターゴパネル製品

製品／カターゴタイプK L=1200～2000mm程度
材質／アルミA1050-H24

■副資材

支柱アルミ角材(A6063S-T5) 70×70 t=2.1
支柱キャップ 70×70
ヨコ棧アルミ角材(A6063S-T5) 30×70 t=2.1
ヨコ棧固定用L字金具 30×30 t=2.9
SUS410 ドリリングビス(4×13×8)

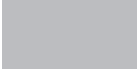







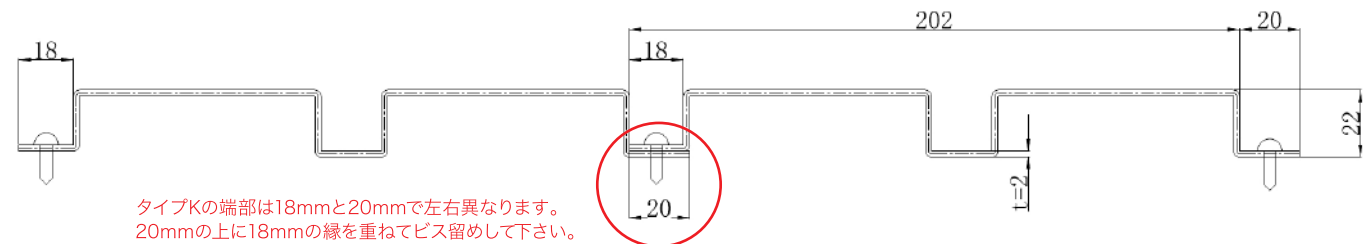
タイプK 詳細仕様

■製品スペック

有効幅	202mm
パネル製作長さ	500mm～2450mm(1mm単位で指定可能)
パネル厚さ	2mm
開孔率	Φ8/最大約35% Φ5/最大約31%

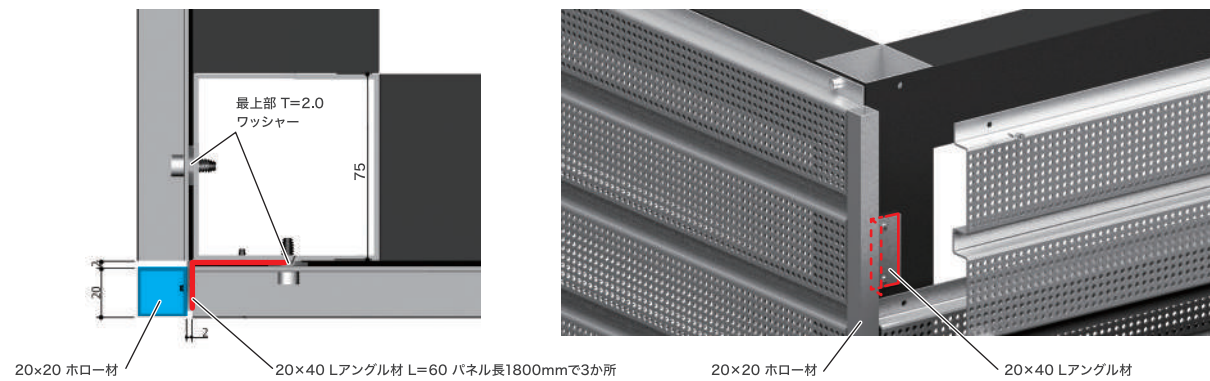
■製品カラー

基本色				
	シルバー	ブラック		
準基本色				
	アーバングレー	ダークブロンズ	ブロンズ	ホワイト

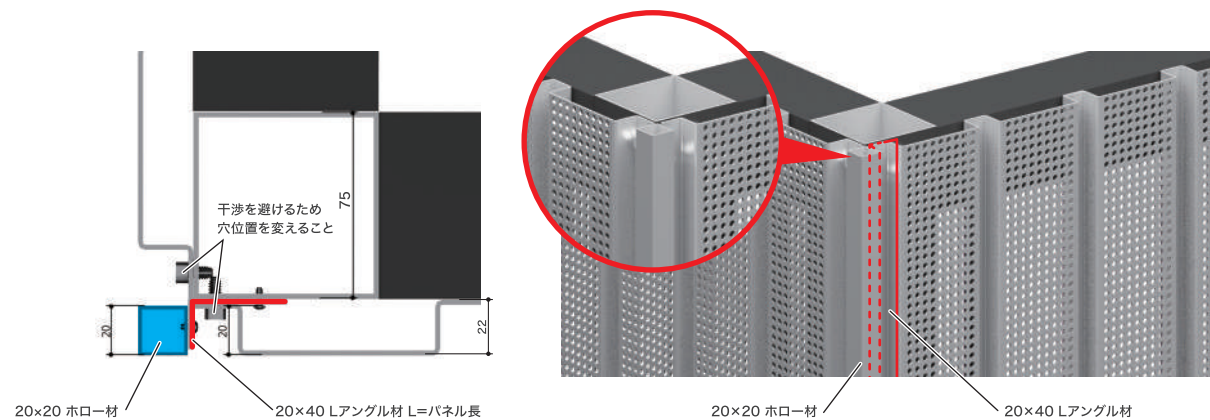


タイプK コーナー部のパネル端部処理

【ヨコ使い】



【タテ使い】



※本製品は手すりや転落防止柵などに使用しないで下さい。掲載の技術情報は一例です。製品や副資材を使用して設計・施工する場合、強度や安全性について十分に検討して下さい。施工されたものの責任は設計・施工されたお客様に帰属し、当社の責任外となります。※当社では、施工は承っておりません。

【フェンス高さ1200mm未満】

■施工方法

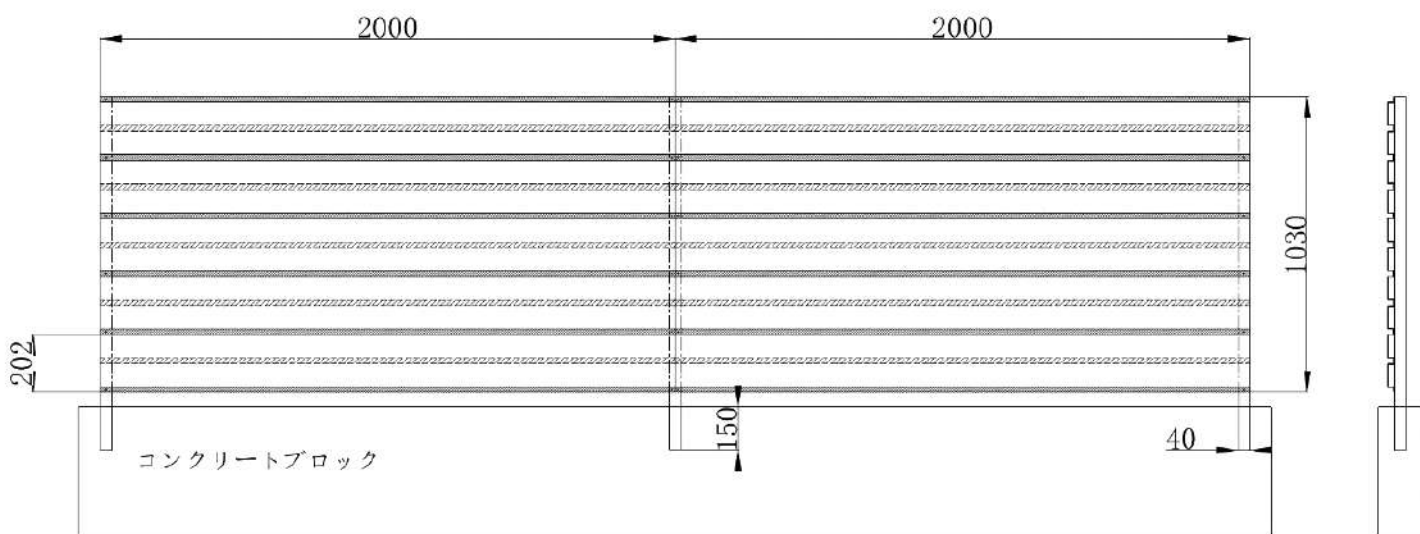
1. 支柱をコンクリートブロック上に立ち上げます。
2. 支柱間ピッチ2000mm以内を推奨します。
3. タテ貼りの場合、支柱にヨコ棧を取り付け、ヨコ棧にパネルを取り付けます。
4. ヨコ貼りの場合、支柱に直接パネルを取り付けます。

■カターゴパネル製品

製品／カターゴタイプK L=2000mm
材質／アルミA1050-H24

■副資材

支柱アルミ角材(A6063S-T5) 40×40 t=2.1
支柱キャップ
SUS410 ドリリングビス(4×13×8)



タテ貼り

カターゴ本体 縦の長さ (mm)	フェンス幅(横方向) 必要部材	2スパン (4060mm)	3スパン (6080mm)	6スパン (11938mm)	9スパン (17998mm)	必要数 算出式
H2000 タテ張り 栈=上中下 独立基礎	カターゴタイプK L=2000	20枚	30枚	59枚	89枚	－
	アルミ支柱 70×70／t=2.1／L=2500 ※1	3本	4本	7本	10本	スパン数+1
	アルミヨコ栈 30×70／t=2.1／L=2000 ※5	6本	9本	18本	27本	スパン数×3
	支柱用補強材 64×64 L=1150	3本	4本	7本	10本	スパン数+1
	L字金具 30×30×W30 (1袋10ヶ入)	24ヶ(3袋)	36ヶ(4袋)	72ヶ(8袋)	108ヶ(11袋)	スパン数×12
	M4SUS410 ドリリングビス (1袋50ヶ入)	120ヶ(3袋)	177ヶ(4袋)	345ヶ(7袋)	516ヶ(11袋)	下記参照 ※6
	支柱キャップ 70×70 (1セット2ヶ入)	3ヶ(2袋)	4ヶ(2袋)	7ヶ(4袋)	10ヶ(5袋)	支柱数
H1800 タテ張り 栈=上下 独立基礎	カターゴタイプK L=1800	20枚	30枚	59枚	89枚	－
	アルミ支柱 70×70／t=2.1／L=2300 ※2	3本	4本	7本	10本	スパン数+1
	アルミヨコ栈 30×70／t=2.1／L=2000 ※5	4本	6本	12本	18本	スパン数×2
	L字金具 30×30×W30 (1袋10ヶ入)	16ヶ(2袋)	24ヶ(3袋)	48ヶ(5袋)	72ヶ(8袋)	スパン数×8
	M4SUS410 ドリリングビス (1袋50ヶ入)	74ヶ(2袋)	110ヶ(3袋)	216ヶ(5袋)	324ヶ(7袋)	下記参照 ※6
	支柱キャップ 70×70 (1セット2ヶ入)	3ヶ(2袋)	4ヶ(2袋)	7ヶ(4袋)	10ヶ(5袋)	支柱数
	H1200 タテ張り 栈=上下 コンクリート ブロック	カターゴタイプK L=1200	20枚	30枚	59枚	89枚
アルミ支柱 70×70／t=2.1／L=1400 ※3		3本	4本	7本	10本	スパン数+1
アルミヨコ栈 30×70／t=2.1／L=2000 ※5		4本	6本	12本	18本	スパン数×2
L字金具 30×30×W30 (1袋10ヶ入)		16ヶ(2袋)	24ヶ(3袋)	48ヶ(5袋)	72ヶ(8袋)	スパン数×8
M4SUS410 ドリリングビス (1袋50ヶ入)		74ヶ(2袋)	110ヶ(3袋)	216ヶ(5袋)	324ヶ(7袋)	下記参照 ※6
支柱キャップ 40×40 (1セット2ヶ入)		3ヶ(2袋)	4ヶ(2袋)	7ヶ(4袋)	10ヶ(5袋)	支柱数
仕上り寸法 ※4		4060mm	6080mm	11938mm	17998mm	

※1：支柱長さ 2500mm = 根入れ 450mm + 隙間 50mm + パネル 2000mm
※2：支柱長さ 2300mm = 根入れ 450mm + 隙間 50mm + パネル 1800mm
※3：支柱長さ 1400mm = 根入れ 150mm + 隙間 50mm + パネル 1200mm
※4：仕上り寸法 = 1枚の有効幅202mm × 枚数 + 重ね代20mm
※5：支柱間寸法に合わせてカットしてご使用下さい。

※6：ドリリングビス個数の計算方法
パネル固定用(H2000) …… パネル枚数×3個 + 3個
パネル固定用(～H1800) …… パネル枚数×2個 + 2個
L字金具固定用 …… L字金具数×2個
支柱補強材固定用 …… 補強材数×3個

各パーツの詳細は
33ページをご覧ください。

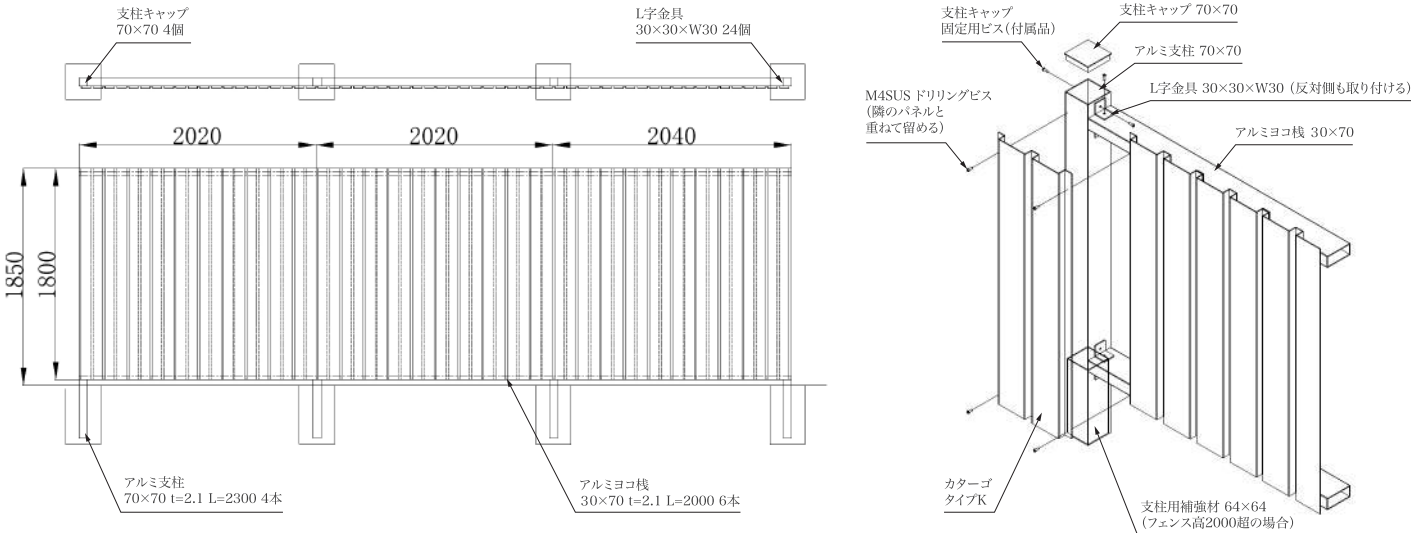
ヨコ貼り

カターゴ本体 縦の長さ (mm) ※4	フェンス幅(横方向)		2スパン (4000mm)	3スパン (6000mm)	6スパン (12000mm)	9スパン (18000mm)	必要数 算出式
	必要部材						
H2040 ヨコ張り 独立基礎	カターゴタイプK L=2000		20枚	30枚	60枚	90枚	—
	アルミ支柱 70×70 / t=2.1 / L=2540 ※1		3本	4本	7本	10本	スパン数+1
	支柱用補強材 64×64 L=1150		3本	4本	7本	10本	スパン数×1
	M4SUS410 ドリリングビス (1袋50ヶ入)		53ヶ(2袋)	78ヶ(2袋)	153ヶ(4袋)	228ヶ(5袋)	下記参照 ※5
	支柱キャップ 70×70 (1セット2ヶ入)		3ヶ(2袋)	4ヶ(2袋)	7ヶ(4袋)	10ヶ(5袋)	支柱数
H1838 ヨコ張り 独立基礎	カターゴタイプK L=2000		18枚	27枚	54枚	81枚	—
	アルミ支柱 70×70 / t=2.1 / L=2338 ※2		3本	4本	7本	10本	スパン数+1
	M4SUS410 ドリリングビス (1袋50ヶ入)		40ヶ(1袋)	60ヶ(2袋)	120ヶ(3袋)	180ヶ(4袋)	下記参照 ※5
	支柱キャップ 70×70 (1セット2ヶ入)		3ヶ(2袋)	4ヶ(2袋)	7ヶ(4袋)	10ヶ(5袋)	支柱数
H1232 ヨコ張り コンクリート ブロック	カターゴタイプK L=2000		12枚	18枚	36枚	54枚	—
	アルミ支柱 70×70 / t=2.1 / L=1423 ※3		3本	4本	7本	10本	スパン数+1
	M4SUS410 ドリリングビス (1袋50ヶ入)		28ヶ(1袋)	42ヶ(1袋)	84ヶ(2袋)	126ヶ(3袋)	下記参照 ※5
	支柱キャップ 40×40 (1セット2ヶ入)		3ヶ(2袋)	4ヶ(2袋)	7ヶ(4袋)	10ヶ(5袋)	支柱数
仕上り寸法			4000mm	6000mm	12000mm	18000mm	

※1：支柱長さ 2540mm = 根入れ 450mm + 隙間 50mm + パネル 2040mm
※2：支柱長さ 2338mm = 根入れ 450mm + 隙間 50mm + パネル 1838mm
※3：支柱長さ 1423mm = 根入れ 150mm + 隙間 50mm + パネル 1232mm
※4：仕上り寸法 = 1枚の有効幅202mm × 枚数 + 重ね代20mm
※5：ドリリングビス個数の計算方法
パネル固定用 …… パネル枚数×2個 + スパン数×2個
支柱補強材固定用 …… 補強材数×3個

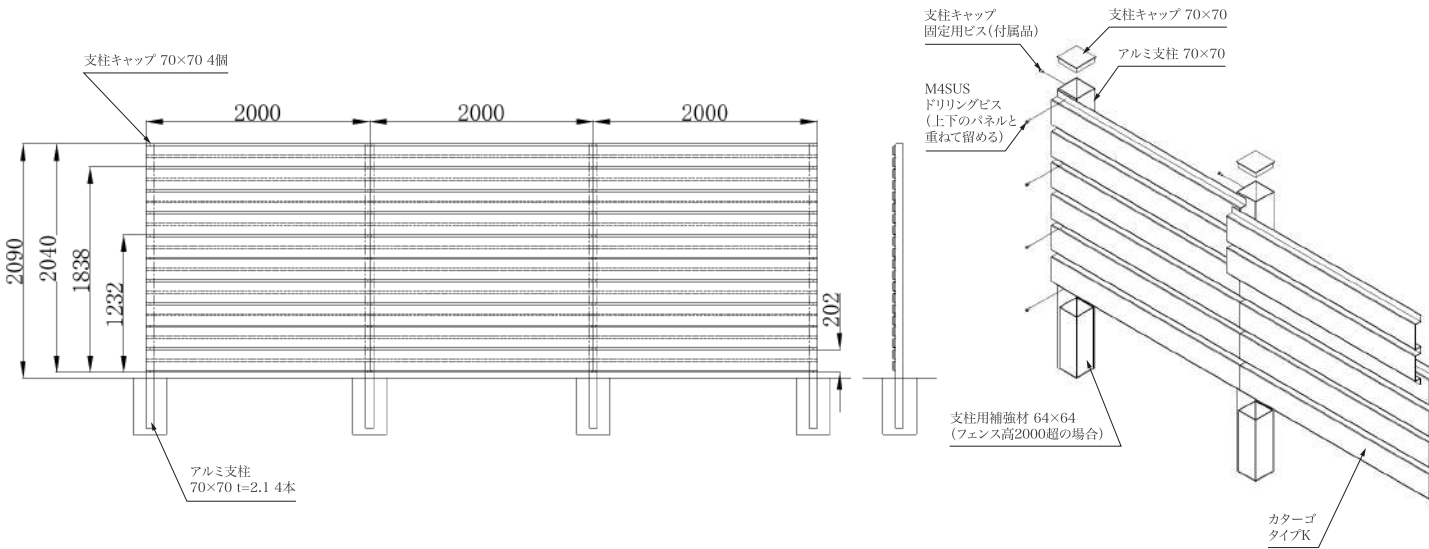
各パーツの詳細は
33ページをご覧ください。

【H1850×3スパン(6080mm)の場合の副資材取り合い図】



【3スパン(6000mm)の場合の副資材取り合い図】

■高さ 1232mm / パネル6段 1838mm / パネル9段 2040mm / パネル10段



タイプM 納まり図

【フェンス高さ1200mm以上】

■施工方法

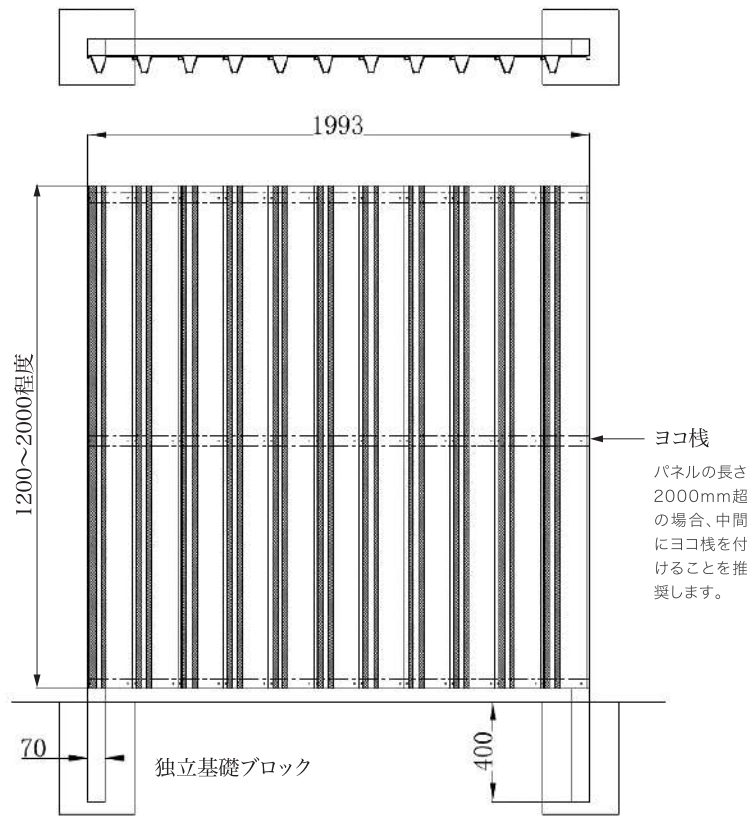
1. 支柱を地面から立ち上げます。
2. 支柱間ピッチ2000mm以内を推奨します。
3. タテ貼りの場合、支柱にヨコ棧を取り付け、ヨコ棧にパネルを取り付けます。
4. ヨコ貼りの場合、支柱に直接パネルを取り付けます。

■カターゴパネル製品

製品／カターゴタイプM L=1200～2000mm程度
材質／アルミA1050-H24

■副資材

支柱アルミ角材(A6063S-T5) 70×70 t=2.1
支柱キャップ 70×70
ヨコ棧アルミ角材(A6063S-T5) 30×70 t=2.1
ヨコ棧固定用L字金具 30×30 t=2.9
SUS410 ドリリングビス(4×13×8)



【フェンス高さ1200mm未満】

■施工方法

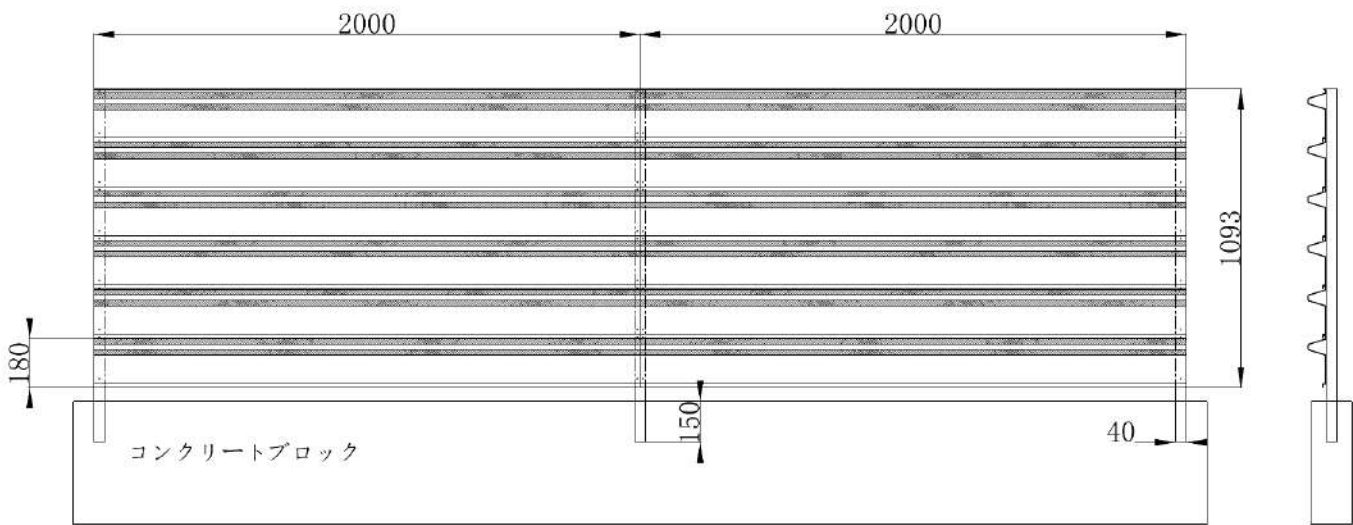
1. 支柱をコンクリートブロック上に立ち上げます。
2. 支柱間ピッチ2000mm以内を推奨します。
3. タテ貼りの場合、支柱にヨコ棧を取り付け、ヨコ棧にパネルを取り付けます。
4. ヨコ貼りの場合、支柱に直接パネルを取り付けます。

■カターゴパネル製品

製品／カターゴタイプM L=2000mm
材質／アルミA1050-H24

■副資材

支柱アルミ角材(A6063S-T5) 40×40 t=2.1
支柱キャップ
SUS410 ドリリングビス(4×13×8)



タイプM 詳細仕様

■製品スペック

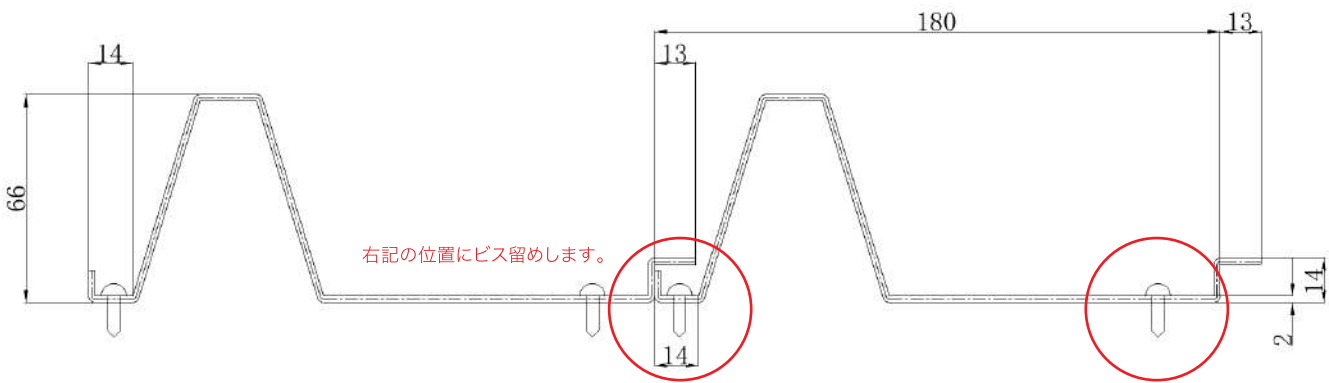
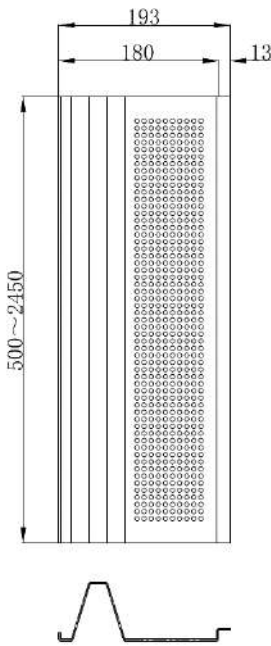
有効幅	180mm
パネル製作長さ	500mm～2450mm(1mm単位で指定可能)
パネル厚さ	2mm
開孔率	Φ8/最大約35% Φ5/最大約31%

■製品カラー

基本色



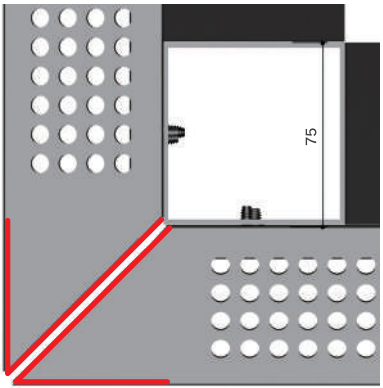
準基本色



タイプM コーナー部のパネル端部処理

【ヨコ使い】

ご注文時に
「コーナー端部形状」と
ご指定ください。



※本製品は手すりや転落防止柵などに使用しないで下さい。掲載の技術情報は一例です。製品や副資材を使用して設計・施工する場合、強度や安全性について十分に検討して下さい。施工されたものの責任は設計・施工されたお客様に帰属し、当社の責任外となります。※当社では、施工は承っておりません。

タテ貼り

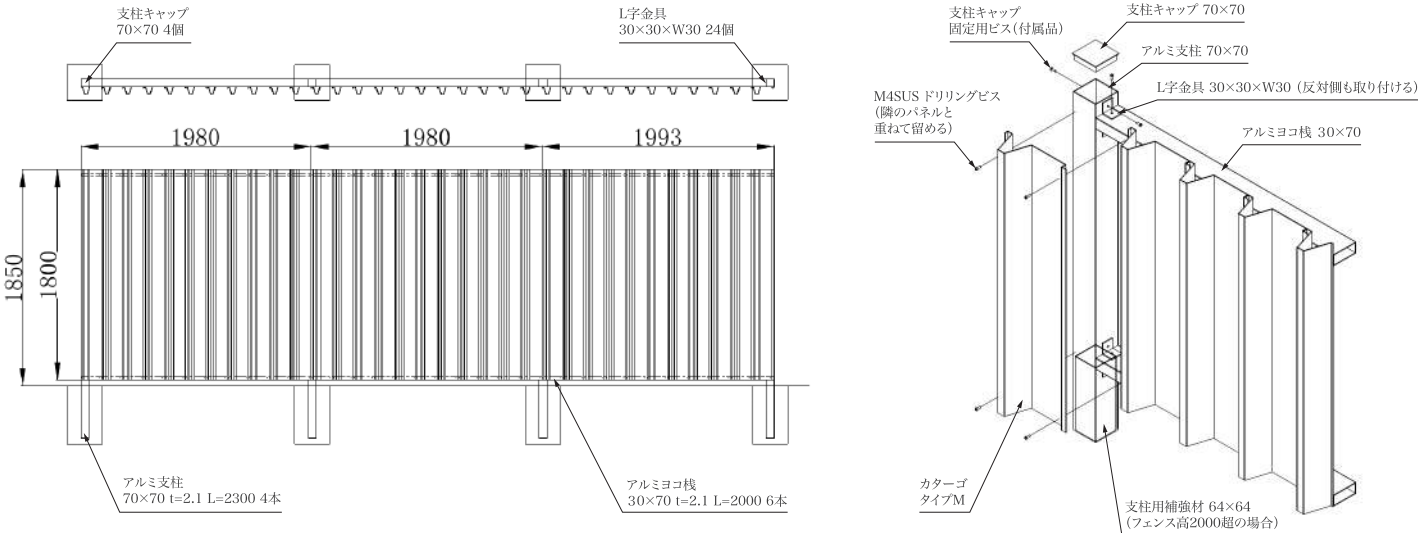
カターゴ本体 縦の長さ (mm)	フェンス幅(横方向)		2スパン (3973mm)	3スパン (5953mm)	6スパン (12073mm)	9スパン (18013mm)	必要数 算出式
	必要部材						
H2000 タテ張り 桟＝上中下 独立基礎	カターゴタイプM L=2000		22枚	33枚	67枚	100枚	－
	アルミ支柱 70×70／t=2.1／L=2500 ※1		3本	4本	7本	10本	スパン数+1
	アルミヨコ桟 30×70／t=2.1／L=2000 ※5		6本	9本	18本	27本	スパン数×3
	支柱用補強材 64×64 L=1150		3本	4本	7本	10本	スパン数+1
	L字金具 30×30×W30 (1袋10ヶ入)		24ヶ(3袋)	36ヶ(4袋)	72ヶ(8袋)	108ヶ(11袋)	スパン数×12
	M4SUS410 ドリリングビス (1袋50ヶ入)		126ヶ(3袋)	186ヶ(4袋)	369ヶ(8袋)	549ヶ(11袋)	下記参照 ※6
	支柱キャップ 70×70 (1セット2ヶ入)		3ヶ(2袋)	4ヶ(2袋)	7ヶ(4袋)	10ヶ(5袋)	支柱数
H1800 タテ張り 桟＝上下 独立基礎	カターゴタイプM L=1800		22枚	33枚	67枚	100枚	－
	アルミ支柱 70×70／t=2.1／L=2300 ※2		3本	4本	7本	10本	スパン数+1
	アルミヨコ桟 30×70／t=2.1／L=2000 ※5		4本	6本	12本	18本	スパン数×2
	L字金具 30×30×W30 (1袋10ヶ入)		16ヶ(2袋)	24ヶ(3袋)	48ヶ(5袋)	72ヶ(8袋)	スパン数×8
	M4SUS410 ドリリングビス (1袋50ヶ入)		78ヶ(2袋)	116ヶ(3袋)	232ヶ(5袋)	346ヶ(7袋)	下記参照 ※6
	支柱キャップ 70×70 (1セット2ヶ入)		3ヶ(2袋)	4ヶ(2袋)	7ヶ(4袋)	10ヶ(5袋)	支柱数
	H1200 タテ張り 桟＝上下 独立基礎	カターゴタイプM L=1200		22枚	33枚	67枚	100枚
アルミ支柱 70×70／t=2.1／L=1400 ※3		3本	4本	7本	10本	スパン数+1	
アルミヨコ桟 30×70／t=2.1／L=2000 ※5		4本	6本	6本	6本	スパン数×2	
L字金具 30×30×W30 (1袋10ヶ入)		16ヶ(2袋)	24ヶ(3袋)	48ヶ(5袋)	72ヶ(8袋)	スパン数×8	
M4SUS410 ドリリングビス (1袋50ヶ入)		78ヶ(3袋)	116ヶ(3袋)	232ヶ(5袋)	346ヶ(7袋)	下記参照 ※6	
支柱キャップ 40×40 (1セット2ヶ入)		3ヶ(2袋)	4ヶ(2袋)	7ヶ(4袋)	10ヶ(5袋)	支柱数	
仕上り寸法 ※4		3973mm	5953mm	12073mm	18013mm		

※1：支柱長さ 2500mm = 根入れ 450mm + 隙間 50mm + パネル 2000mm
※2：支柱長さ 2300mm = 根入れ 450mm + 隙間 50mm + パネル 1800mm
※3：支柱長さ 1400mm = 根入れ 150mm + 隙間 50mm + パネル 1200mm
※4：仕上り寸法 = 1枚の有効幅180mm × 枚数 + 重ね代13mm
※5：支柱間寸法に合わせてカットしてご使用下さい。

※6：ドリリングビス個数の計算方法
パネル固定用(H2000) …… パネル枚数×3個 + 3個
パネル固定用(～H1800) …… パネル枚数×2個 + 2個
L字金具固定用 …… L字金具数×2個
支柱補強材固定用 …… 補強材数×3個

各パーツの詳細は
33ページをご覧ください。

【H1850×3スパン(5953mm)の場合の副資材取り合い図】



ヨコ貼り

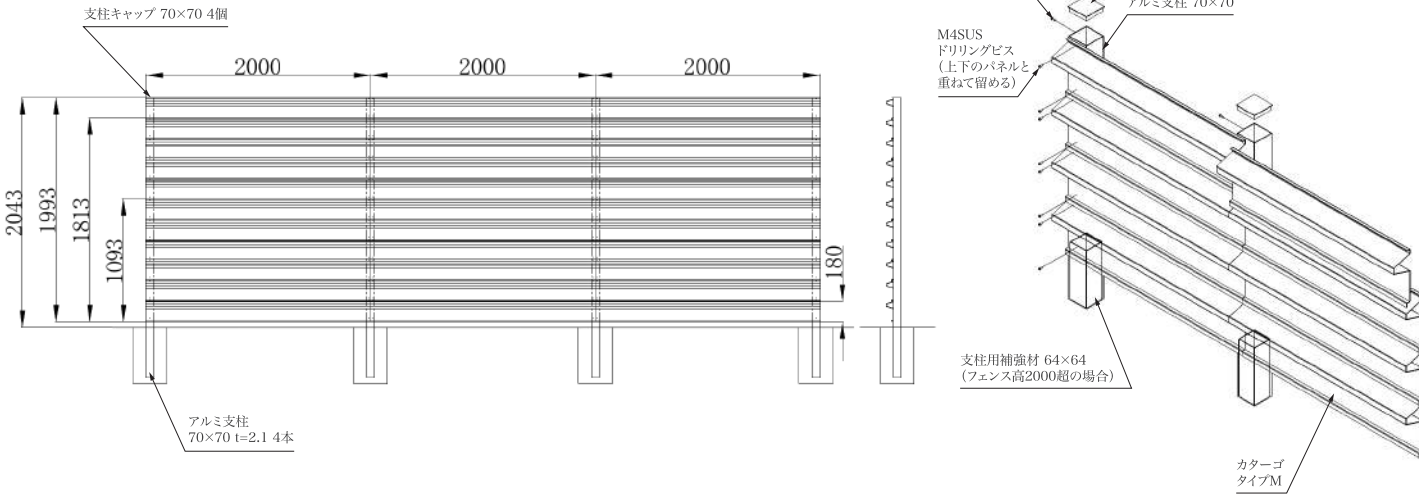
カターゴ本体 縦の長さ (mm) ※4	フェンス幅(横方向)		2スパン (4000mm)	3スパン (6000mm)	6スパン (12000mm)	9スパン (18000mm)	必要数 算出式
	必要部材						
H1993 ヨコ張り 独立基礎	カターゴタイプM L=2000		22枚	33枚	66枚	99枚	－
	アルミ支柱 70×70／t=2.1／L=2493 ※1		3本	4本	7本	10本	スパン数+1
	支柱用補強材 64×64 L=1150		3本	4本	7本	10本	スパン数×1
	M4SUS410 ドリリングビス (1袋50ヶ入)		57ヶ(2袋)	84ヶ(2袋)	165ヶ(4袋)	246ヶ(5袋)	下記参照 ※5
	支柱キャップ 70×70 (1セット2ヶ入)		3ヶ(2袋)	4ヶ(2袋)	7ヶ(4袋)	10ヶ(5袋)	支柱数
H1813 ヨコ張り 独立基礎	カターゴタイプM L=2000		20枚	30枚	60枚	90枚	－
	アルミ支柱 70×70／t=2.1／L=2313 ※2		3本	4本	7本	10本	スパン数+1
	M4SUS410 ドリリングビス (1袋50ヶ入)		44ヶ(1袋)	66ヶ(2袋)	132ヶ(3袋)	198ヶ(4袋)	下記参照 ※5
	支柱キャップ 70×70 (1セット2ヶ入)		3ヶ(2袋)	4ヶ(2袋)	7ヶ(4袋)	10ヶ(5袋)	支柱数
	H1093 ヨコ張り 独立基礎	カターゴタイプM L=2000		12枚	18枚	36枚	54枚
アルミ支柱 70×70／t=2.1／L=1293 ※3		3本	4本	7本	10本	スパン数+1	
M4SUS410 ドリリングビス (1袋50ヶ入)		28ヶ(1袋)	42ヶ(1袋)	84ヶ(2袋)	126ヶ(3袋)	下記参照 ※5	
支柱キャップ 40×40 (1セット2ヶ入)		3ヶ(2袋)	4ヶ(2袋)	7ヶ(4袋)	10ヶ(5袋)	支柱数	
仕上り寸法		4000mm	6000mm	12000mm	18000mm		

※1：支柱長さ L=2493mm = 根入れ 450mm + 隙間 50mm + パネル 1993mm
※2：支柱長さ L=2313mm = 根入れ 450mm + 隙間 50mm + パネル 1813mm
※3：支柱長さ L=1293mm = 根入れ 150mm + 隙間 50mm + パネル 1093mm
※4：仕上り寸法 = 1枚の有効幅180mm × 枚数 + 重ね代13mm
※5：ドリリングビス個数の計算方法
パネル固定用 …… パネル枚数×2個 + スパン数×2個
支柱補強材固定用 …… 補強材数×3個

各パーツの詳細は
33ページをご覧ください。

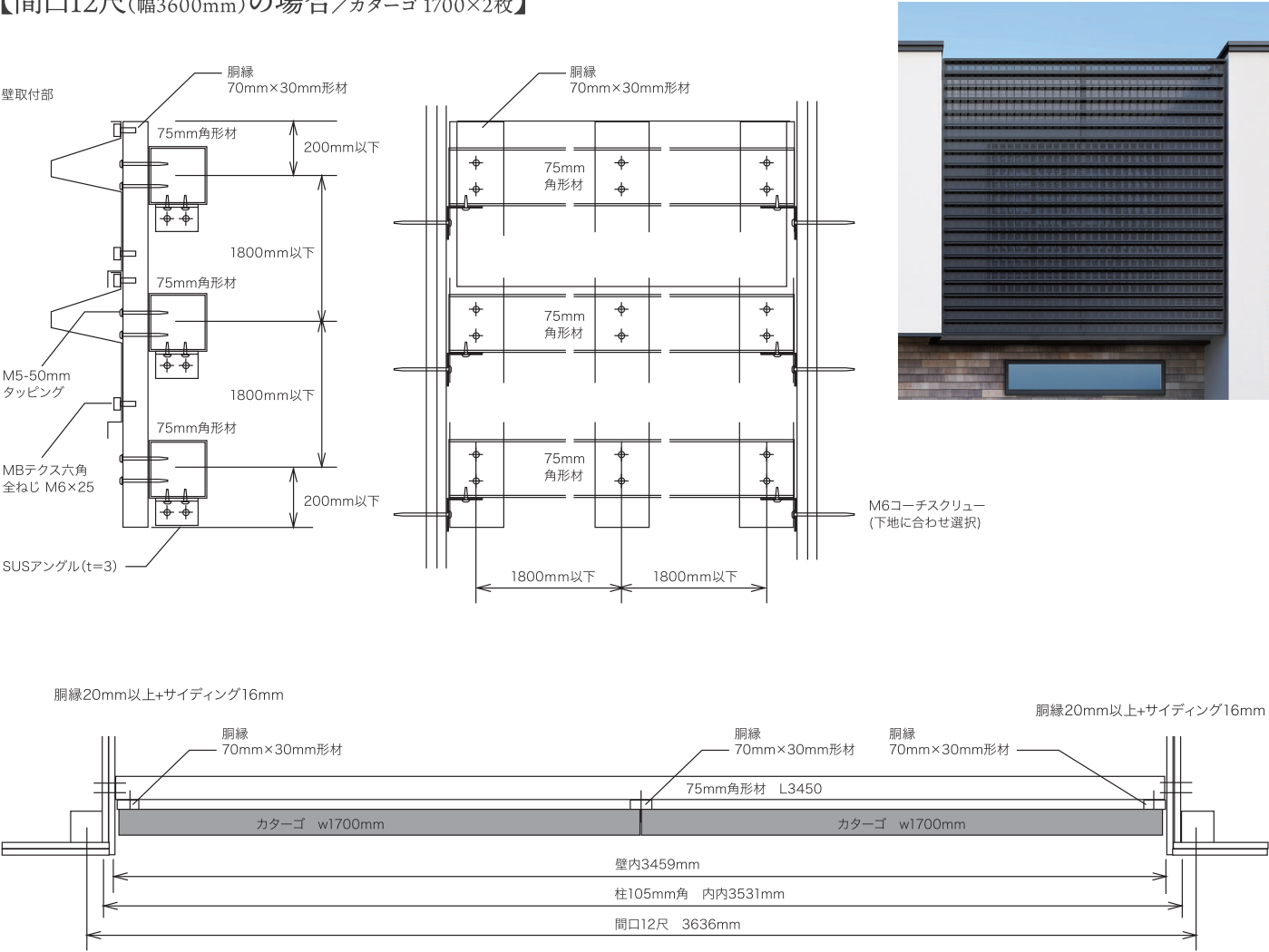
【3スパン(6000mm)の場合の副資材取り合い図】

■高さ 1093mm／パネル6段 1813mm／パネル10段 1993mm／パネル11段

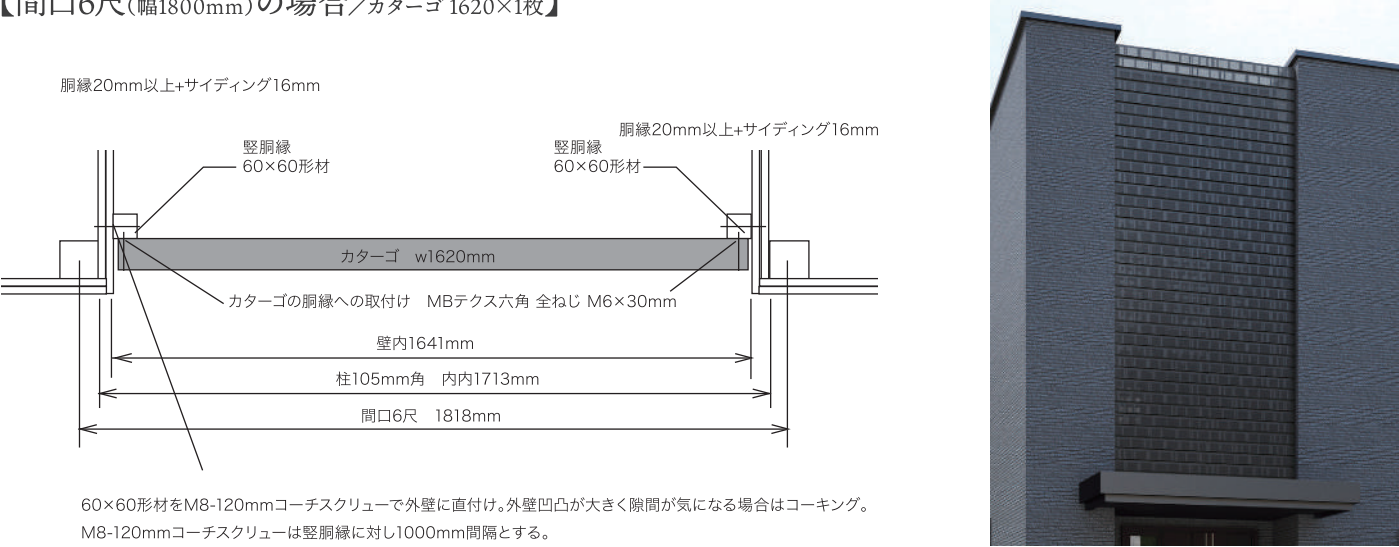


壁内納まり図

【間口12尺(幅3600mm)の場合／カターゴ 1700×2枚】



【間口6尺(幅1800mm)の場合／カターゴ 1620×1枚】



※壁内納まりに用いる角材、Lアングル、コーチスクリュー、留めビス等の副資材部品は自給をお願いします。当社では販売しておりません。※掲載の技術情報は一例です。製品や副資材を使用して設計・施工する場合、強度や安全性について十分に検討してください。施工されたものの責任は設計・施工されたお客様に帰属し、当社の責任外となります。※手すりや転落防止柵などに使用しないで下さい。

シェードカターゴ 参考納まり図

■施工の注意点

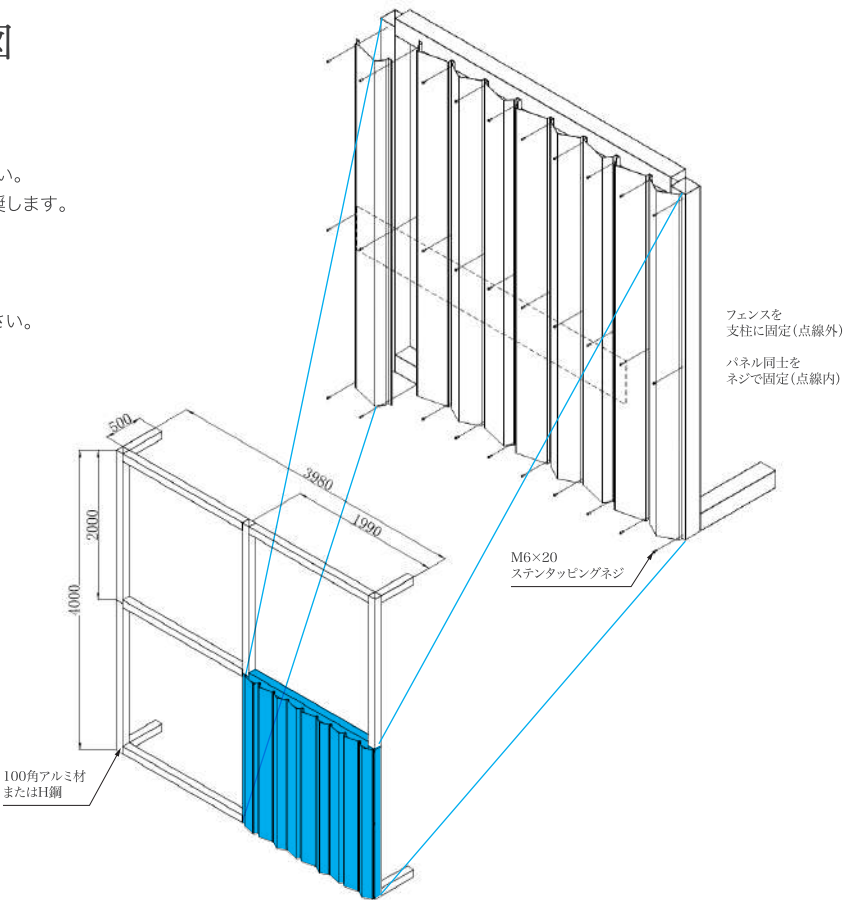
1. 100角アルミ材 (t=3.0)、またはH鋼で躯体を組んでください。
2. 躯体ピッチはタテ方向2000mm、ヨコ方向1990mmを推奨します。
3. 建物側と連結する100角材またはH鋼は取り付けピッチを4000mmで想定してください。
4. パネルの留めネジはM6×20Lステンタッピングを用いて、隣のパネルと縁部を重ねて片側3箇所を等分で留めてください。

■シェードカターゴ製品

製品／S1型(等辺タイプ)、S2型(不等辺タイプ)
材質／アルミA1050-H24

■推奨躯体

アルミ角材 (A6063S-T5)
100×100 t=3.0 (またはH鋼)
タッピングネジ
M6×20Lステンタッピング
(H鋼との締結はM6×30Lステンタッピング)

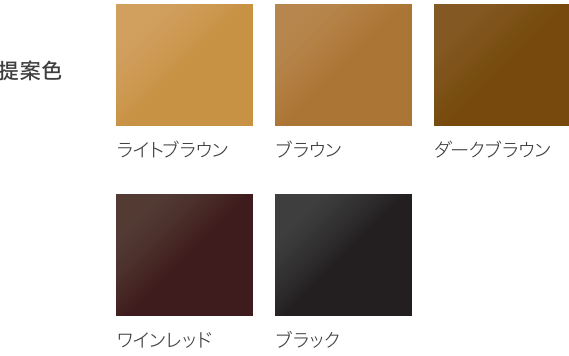


シェードカターゴ 詳細仕様

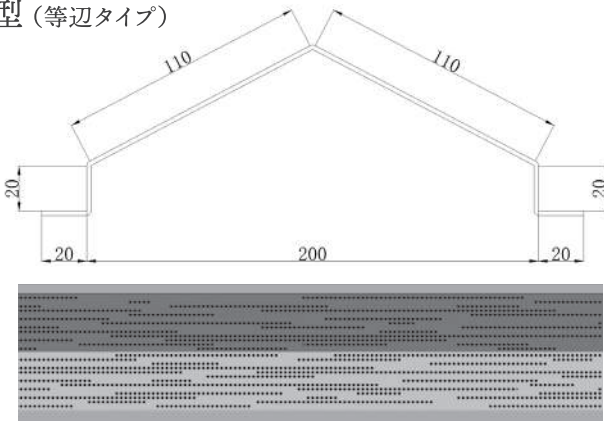
■製品スペック

有効幅	220mm
パネル製作長さ	500mm～2450mm(1mm単位で指定可能)
パネル厚さ	2mm
孔径	Φ5
開孔率	15%
表面処理	アクリル焼付塗装

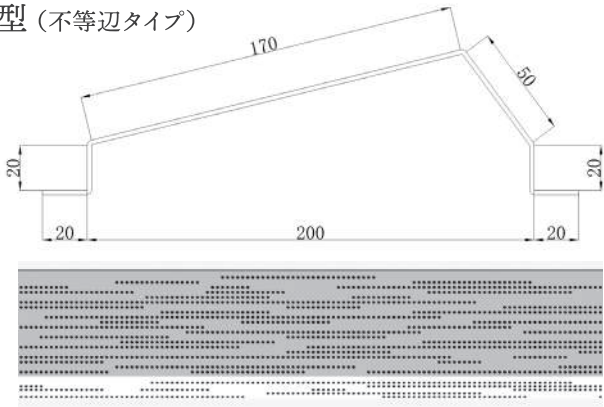
■製品カラー



S1型 (等辺タイプ)




S2型 (不等辺タイプ)




※シェードカターゴの躯体材料、留めビス等の副資材部品は自給をお願いします。当社では販売しておりません。※掲載の技術情報は一例です。設計・施工の際は、強度や安全性について十分に検討してください。施工されたものの責任は設計・施工されたお客様に帰属し、当社の責任外となります。※手すりや転落防止柵などに使用しないで下さい。※当社では、施工は承っておりません。


アルミ支柱・ヨコ棧



70×70




40×40




30×70


サイズ・仕様	カラー
70×70 t=2.1	各色
40×40 t=2.1	各色
30×70 t=2.1	各色




サンシルバー




ブラック




アーバングレー



ダークブロンズ




ブロンズ




ホワイト

※各色の表面処理は複合被膜塗装となります。


支柱キャップ・ヨコ棧キャップ 入数／1袋2ヶ(ネジ2本同梱)




シルバー




ブラック




40×40



30×70




40×40




30×70


サイズ・仕様	カラー
70×70 t=2.0	各色
40×40 t=2.0	各色
30×70 t=2.0	各色




シルバー




ブラック




アーバングレー



ダークブロンズ




ブロンズ




ホワイト

※固定用のビスが付属しています。

アルミL字金具 入数／1袋10ヶ




サンシルバー




ブラック


サイズ・仕様	カラー
30×30 t=2.9	各色




サンシルバー




ブラック




アーバングレー



ダークブロンズ




ブロンズ




ホワイト

※各色の表面処理はアクリル焼き付け塗装となります。

M4 SUS410 ドリリングビス 入数／1袋50ヶ




シルバー




ブラック


サイズ・仕様	カラー
4×13×8	各色




シルバー



ブラック



ブロンズ



ホワイト

※各色の表面処理はシルバー／生地、ブラウン／酸化着色、その他の色はネジ頭のみ塗装しています。
※ネジ山のピッチは0.7mmです。
※アーバングレーの支柱にはシルバーのビスを、ダークブロンズの支柱にはブラックのビスをお使い下さい。

支柱補強材(アルミ支柱70×70用)



64×64

サイズ・仕様
1150×64×64 t=2.1

お見積依頼シート / 注文シート

←どちらか○で囲んでください。

L寸法やカラーのバリエーションが多い場合は、自由記入欄をお使い下さい。

カテゴリー	製品タイプ	デザイン型	孔径	L寸法(長さ)	カラー	数量	備考
	タイプR	型	<input type="checkbox"/> Φ5 <input type="checkbox"/> Φ8	mm	<input type="checkbox"/> シルバー <input type="checkbox"/> ブラック <input type="checkbox"/> その他()	枚	
		型	<input type="checkbox"/> Φ5 <input type="checkbox"/> Φ8	mm	<input type="checkbox"/> シルバー <input type="checkbox"/> ブラック <input type="checkbox"/> その他()	枚	
	タイプK	型	<input type="checkbox"/> Φ5 <input type="checkbox"/> Φ8	mm	<input type="checkbox"/> シルバー <input type="checkbox"/> ブラック <input type="checkbox"/> その他()	枚	
		型	<input type="checkbox"/> Φ5 <input type="checkbox"/> Φ8	mm	<input type="checkbox"/> シルバー <input type="checkbox"/> ブラック <input type="checkbox"/> その他()	枚	
	タイプM	型	<input type="checkbox"/> Φ5 <input type="checkbox"/> Φ8	mm	<input type="checkbox"/> シルバー <input type="checkbox"/> ブラック <input type="checkbox"/> その他()	枚	
		型	<input type="checkbox"/> Φ5 <input type="checkbox"/> Φ8	mm	<input type="checkbox"/> シルバー <input type="checkbox"/> ブラック <input type="checkbox"/> その他()	枚	
	シェード	型	Φ5のみ	mm	<input type="checkbox"/> ブラウン <input type="checkbox"/> ライトブラウン <input type="checkbox"/> ダークブラウン <input type="checkbox"/> ブラック <input type="checkbox"/> ワインレッド <input type="checkbox"/> その他()	枚	
		型	Φ5のみ	mm	<input type="checkbox"/> ブラウン <input type="checkbox"/> ライトブラウン <input type="checkbox"/> ダークブラウン <input type="checkbox"/> ブラック <input type="checkbox"/> ワインレッド <input type="checkbox"/> その他()	枚	
		型	Φ5のみ	mm	<input type="checkbox"/> ブラウン <input type="checkbox"/> ライトブラウン <input type="checkbox"/> ダークブラウン <input type="checkbox"/> ブラック <input type="checkbox"/> ワインレッド <input type="checkbox"/> その他()	枚	
	※自由記入欄	型	<input type="checkbox"/> Φ5 <input type="checkbox"/> Φ8	mm	<input type="checkbox"/> シルバー <input type="checkbox"/> ブラック <input type="checkbox"/> その他()	枚	
		型	<input type="checkbox"/> Φ5 <input type="checkbox"/> Φ8	mm	<input type="checkbox"/> シルバー <input type="checkbox"/> ブラック <input type="checkbox"/> その他()	枚	
		型	<input type="checkbox"/> Φ5 <input type="checkbox"/> Φ8	mm	<input type="checkbox"/> シルバー <input type="checkbox"/> ブラック <input type="checkbox"/> その他()	枚	

副資材もご希望される場合は下記もご記入ください。(お客様にてご用意される場合は記載不要です)

支柱	部品タイプ	L寸法(長さ)	カラー	数量	備考
	アルミ支柱 70×70(t=2.1)	mm	<input type="checkbox"/> シルバー <input type="checkbox"/> ブラック <input type="checkbox"/> その他()	本	埋め込み分含め 寸法指定してください。
		mm	<input type="checkbox"/> シルバー <input type="checkbox"/> ブラック <input type="checkbox"/> その他()	本	
	アルミ支柱 40×40(t=2.1)	mm	<input type="checkbox"/> シルバー <input type="checkbox"/> ブラック <input type="checkbox"/> その他()	本	埋め込み分含め 寸法指定してください。
		mm	<input type="checkbox"/> シルバー <input type="checkbox"/> ブラック <input type="checkbox"/> その他()	本	
	支柱補強材 64×64(t=2.1) ※70×70用	1150 mm		本	

ヨコ棧(胴縁)	部品タイプ	L寸法(長さ)	カラー	数量	備考
	ヨコ棧30×70(t=2.1)	mm	<input type="checkbox"/> シルバー <input type="checkbox"/> ブラック <input type="checkbox"/> その他()	本	
		mm	<input type="checkbox"/> シルバー <input type="checkbox"/> ブラック <input type="checkbox"/> その他()	本	
	ヨコ棧 40×40(t=2.1)	mm	<input type="checkbox"/> シルバー <input type="checkbox"/> ブラック <input type="checkbox"/> その他()	本	
		mm	<input type="checkbox"/> シルバー <input type="checkbox"/> ブラック <input type="checkbox"/> その他()	本	

支柱 胴縁 キャップ	部品タイプ	カラー	数量	備考
	支柱キャップ 70×70用	<input type="checkbox"/> シルバー <input type="checkbox"/> ブラック <input type="checkbox"/> その他()	袋	1袋2ヶ入り
	支柱・ヨコ棧キャップ 40×40用	<input type="checkbox"/> シルバー <input type="checkbox"/> ブラック <input type="checkbox"/> その他()	袋	
	支柱・ヨコ棧キャップ 30×70用	<input type="checkbox"/> シルバー <input type="checkbox"/> ブラック <input type="checkbox"/> その他()	袋	

L字金具	部品タイプ	カラー	数量	備考
	アルミL字金具 30×30	<input type="checkbox"/> シルバー <input type="checkbox"/> ブラック <input type="checkbox"/> その他()	袋	1袋10ヶ入り

留めビス	部品タイプ	カラー	数量	備考
	M4 SUS410 ドリリングビス 4×13×8	<input type="checkbox"/> シルバー <input type="checkbox"/> ブラック <input type="checkbox"/> その他()	袋	1袋50ヶ入り

お客様情報

ご注文元	法人名	所属部署	お名前(フリガナ)	電話番号 ()	—
	住所 〒		e-mailアドレス	FAX番号 ()	—
発送先	法人名	所属部署	お名前(フリガナ)	電話番号 ()	—
	住所 〒		e-mailアドレス	FAX番号 ()	—

※発送先が注文元と異なる場合にご記入ください

到着ご希望日	年	月	日	※ご注文からお届けまで3週間程度かかります。 ※ご注文の時期、枚数によってはお届けにお時間を頂戴することがあります。
--------	---	---	---	---